

# Manual Servis Dell™ Inspiron™ N3010

[Sebelum Anda Mulai](#)

[Baterai](#)

[Penutup Modul Memori](#)

[Modul Memori](#)

[Keyboard](#)

[Unit Palm Rest](#)

[Papan Tombol Daya](#)

[Modul Internal dengan Teknologi Nirkabel Bluetooth®](#)

[Display](#)

[Modul Kamera](#)

[Kipas Pendingin Prosesor](#)

[Penutup Tengah](#)

[Papan Konektor VGA](#)

[Board Sistem](#)

[Hard Drive](#)

[Pendingin Prosesor](#)

[Modul Prosesor](#)

[Mini-Card Nirkabel](#)

[Baterai Sel Berbentuk Koin](#)

[Speaker](#)

[Menjalankan Flashing BIOS](#)

---

## Catatan, Perhatian, dan Peringatan



**CATATAN:** CATATAN menunjukkan informasi penting yang membantu Anda mengoptimalkan penggunaan komputer Anda.



**PERHATIAN:** PERHATIAN menunjukkan kerusakan potensial pada perangkat keras atau kehilangan data jika Anda tidak mengikuti instruksi yang diberikan.



**PERINGATAN:** PERINGATAN menunjukkan potensi terjadinya kerusakan properti, cedera pada seseorang, atau kematian.

---

Informasi dalam dokumen ini dapat diubah tanpa pemberitahuan sebelumnya.  
© 2010 Dell Inc. Hak cipta dilindungi undang-undang.

Dilarang keras memperbanyak material ini dalam cara apa pun tanpa izin tertulis Dell Inc.

Merek dagang yang digunakan dalam teks ini: *Dell* dan logo *DELL* merupakan merek dagang dari Dell Inc.; *Bluetooth* merupakan merek dagang terdaftar yang dimiliki oleh Bluetooth SIG, Inc. dan digunakan oleh Dell dengan lisensi; *Microsoft* dan *Windows* merupakan merek dagang atau merek dagang terdaftar dari Microsoft Corporation di Amerika Serikat dan/atau negara lain.

Merek dagang lain dan nama dagang yang mungkin digunakan dalam dokumen ini mengacu ke entitas yang mengaku memiliki merek dan nama produk mereka. Dell Inc. tidak mengklaim kepemilikan dari merek dagang dan nama dagang selain miliknya sendiri.

Model resmi: Seri P10S  
Tipe resmi: P10S001

Maret 2010 Rev. A00

[Kembali ke Halaman Isi](#)

## Baterai

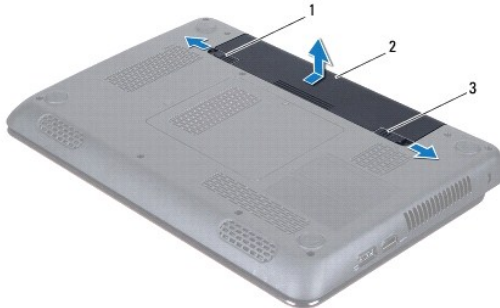
### Manual Servis Dell™ Inspiron™ N3010

- [Melepaskan Baterai](#)
- [Memasang Kembali Baterai](#)

- ⚠ PERINGATAN:** Sebelum mengerjakan bagian dalam komputer, bacalah informasi keselamatan yang dikirimkan bersama komputer Anda. Untuk informasi praktik keselamatan terbaik tambahan, kunjungi Laman Pemenuhan Peraturan pada [www.dell.com/regulatory\\_compliance](http://www.dell.com/regulatory_compliance).
- ⚠ PERHATIAN:** Untuk menghindari terkena sengatan listrik, gunakan gelang antistatis atau pegang permukaan logam yang tidak dicat (seperti konektor pada komputer) secara berkala.
- ⚠ PERHATIAN:** Hanya teknisi servis yang berkualifikasi yang boleh mengerjakan reparasi pada komputer Anda. Kerusakan yang terjadi akibat pekerjaan servis yang tidak diotorisasi oleh Dell™ tidak akan ditanggung oleh garansi Anda.
- ⚠ PERHATIAN:** Untuk mencegah kerusakan komputer, gunakan hanya baterai yang didesain khusus untuk komputer Dell ini. Jangan gunakan baterai yang didesain untuk komputer Dell lainnya.
- 

## Melepaskan Baterai

1. Ikuti instruksi di bagian [Sebelum Anda Mulai](#).
2. Balikkan komputer.
3. Geser kait pengunci baterai ke posisi buka kunci.
4. Geser kait pelepas baterai ke samping.
5. Geser dan angkat baterai keluar dari tempat baterai.



1	kait pelepas baterai	2	baterai
3	kait pengunci baterai		

---

## Memasang Kembali Baterai

- ⚠ PERHATIAN:** Untuk mencegah kerusakan komputer, gunakan hanya baterai yang didesain khusus untuk komputer Dell ini.
1. Dorong baterai ke dalam tempat baterai hingga terdengar terkunci pada posisinya.
  2. Geser kait pengunci baterai ke posisi terkunci.
- 

[Kembali ke Halaman Isi](#)



[Kembali ke Halaman Isi](#)

## Sebelum Anda Mulai

### Manual Servis Dell™ Inspiron™ N3010

- [Peralatan yang Direkomendasikan](#)
- [Mematikan Komputer Anda](#)
- [Sebelum Mengerjakan Bagian Dalam Komputer](#)

Manual ini menyediakan prosedur untuk melepaskan dan memasang komponen pada komputer Anda. Kecuali jika disebutkan lain, setiap prosedur mengasumsikan bahwa kondisi berikut dilakukan:

1. Anda telah menjalankan tahapan di bagian [Mematikan Komputer Anda](#) dan [Sebelum Mengerjakan Bagian Dalam Komputer](#).
1. Anda telah membaca informasi keselamatan yang dikirimkan bersama komputer Anda.
1. Sebuah komponen dapat diganti atau—jika dibeli secara terpisah—dipasang dengan menjalankan prosedur pelepasan dengan urutan terbalik.

---


## Peralatan yang Direkomendasikan

Prosedur dalam dokumen ini mungkin memerlukan peralatan berikut:

1. Obeng pipih kecil
1. Obeng Philips
1. Pencungkil plastik
1. Program update BIOS yang dapat dijalankan di situs [support.dell.com](http://support.dell.com)

---

## Mematikan Komputer Anda


 **PERHATIAN:** Untuk mencegah hilangnya data, simpan dan tutup semua file dan tutup semua program yang terbuka sebelum Anda mematikan komputer.

1. Simpan dan tutup semua file yang terbuka, dan tutup semua program yang terbuka.
2. Klik **Start** (Mulai), klik tanda panah, dan klik **Shut Down** (Matikan).  
  
Komputer akan dimatikan setelah proses penonaktifan sistem pengoperasian selesai.
3. Pastikan komputer dan semua perangkat yang terpasang telah dimatikan. Jika komputer dan perangkat yang terpasang tidak dapat dimatikan secara otomatis saat Anda menonaktifkan sistem pengoperasian Anda, tekan dan tahan tombol daya hingga komputer dinonaktifkan.

---

## Sebelum Mengerjakan Bagian Dalam Komputer


Gunakan panduan keselamatan berikut untuk membantu melindungi komputer Anda dari kerusakan potensial dan untuk memastikan keselamatan diri Anda.

 **PERINGATAN:** Sebelum mengerjakan bagian dalam komputer, bacalah informasi keselamatan yang dikirimkan bersama komputer Anda. Untuk informasi praktik keselamatan terbaik tambahan, kunjungi Laman Pemenuhan Peraturan pada [www.dell.com/regulatory\\_compliance](http://www.dell.com/regulatory_compliance).

 **PERHATIAN:** Untuk menghindari terkena sengatan listrik, gunakan gelang antistatis atau pegang permukaan logam yang tidak dicat (seperti konektor pada komputer) secara berkala.

 **PERHATIAN:** Tangani semua komponen dan kartu dengan hati-hati. Jangan sentuh komponen atau bagian kontak pada kartu. Pegang kartu pada bagian tepinya atau pada bagian braket pemasangan logam. Pegang komponen seperti prosesor pada bagian tepinya, bukan pada pinnya.

 **PERHATIAN:** Hanya teknisi servis yang berkualifikasi yang boleh mengerjakan reparasi pada komputer Anda. Kerusakan yang terjadi akibat pekerjaan servis yang tidak diotorisasi oleh Dell™ tidak akan ditanggung oleh garansi Anda.

 **PERHATIAN:** Saat Anda melepaskan kabel, tarik pada konektor kabel atau pada tab penariknya, jangan tarik langsung pada kabel. Beberapa kabel memiliki konektor dengan tab pengunci; jika Anda melepaskan kabel seperti ini, tekan bagian tab pengunci sebelum Anda melepaskan kabel. Saat Anda memisahkan konektor, pastikan konektor selalu berada dalam posisi lurus untuk mencegah pin konektor menjadi bengkok. Selain itu, sebelum Anda menyambungkan kabel, pastikan kedua konektor telah diarahkan dan diluruskan dengan benar.

 **PERHATIAN:** Untuk mencegah kerusakan komputer, jalankan langkah berikut sebelum Anda mulai mengerjakan bagian dalam komputer.

1. Pastikan permukaan tempat Anda bekerja datar dan bersih agar penutup komputer tidak tergores.

2. Matikan komputer Anda (lihat [Mematikan Komputer Anda](#)).

△ **PERHATIAN:** Untuk melepaskan kabel jaringan, lepaskan kabel dari komputer terlebih dahulu, kemudian lepaskan kabel dari perangkat jaringan.

3. Lepaskan koneksi semua kabel telepon atau jaringan dari komputer.

4. Tekan dan keluarkan semua kartu yang terpasang dari Pembaca Kartu Memori 7-in-1.

5. Putuskan koneksi komputer Anda dan semua perangkat yang terpasang dari outlet listrik.

6. Lepaskan koneksi semua perangkat yang terpasang dari komputer.

△ **PERHATIAN:** Untuk mencegah kerusakan pada board sistem, lepaskan baterai utama (lihat [Melepaskan Baterai](#)) sebelum mengerjakan bagian dalam komputer.

7. Lepaskan baterai (lihat [Melepaskan Baterai](#)).

8. Balikkan kembali komputer, buka display, dan tekan tombol daya untuk menghubungkan board sistem ke ground.

---


[Kembali ke Halaman Isi](#)

[Kembali ke Halaman Isi](#)

## Menjalankan Flashing BIOS

### Manual Servis Dell™ Inspiron™ N3010

1. Nyalakan komputer.
2. Kunjungi situs web [support.dell.com/support/downloads](http://support.dell.com/support/downloads).
3. Temukan file update BIOS untuk komputer Anda:


 **CATATAN:** Tag Servis untuk komputer Anda terletak pada label di bagian bawah komputer.

Jika Anda memiliki Tag Servis komputer Anda:

- a. Klik **Enter a Service Tag** (Masukkan Tag Servis).
- b. Masukkan Tag Servis komputer Anda di kolom **Enter a service tag:** (Masukkan tag servis) klik **Go** (Lanjutkan), dan lanjutkan ke [langkah 4](#).

Jika Anda tidak memiliki Tag Servis komputer Anda:

- a. Klik **Select Model** (Pilih Model).
- b. Pilih tipe produk di daftar **Select Your Product Family** (Pilih Kelompok Produk Anda).
- c. Pilih merek produk pada daftar **Select Your Product Line** (Pilih Merek Produk Anda).
- d. Pilih nomor model produk di daftar **Select Your Product Model** (Pilih Model Produk Anda).

 **CATATAN:** Jika Anda memilih model yang berbeda dan ingin memulainya kembali, klik **Start Over** (Mulai Lagi) di sisi kanan atas menu.

- e. Klik **Confirm** (Konfirmasi).

4. Daftar hasil akan muncul pada layar. Klik **BIOS**.
5. Klik **Download Now** (Unduh Sekarang) untuk mengunduh file BIOS terakhir. Jendela **File Download** (Unduh File) akan muncul.
6. Klik **Save** (Simpan) untuk menyimpan file pada desktop. File akan diunduh ke desktop Anda.
7. Klik **Close** (Tutup) jika jendela **Download Complete** (Unduh Selesai) muncul. Ikon file muncul pada desktop Anda dan berjudul sama dengan file update BIOS yang diunduh.
8. Klik dua kali ikon file pada desktop dan ikuti instruksi pada layar.

---

[Kembali ke Halaman Isi](#)

[Kembali ke Halaman Isi](#)

## Penutup Modul Memori

### Manual Servis Dell™ Inspiron™ N3010

- [Melepaskan Penutup Modul Memori](#)
- [Memasang Kembali Penutup Modul Memori](#)

**⚠ PERINGATAN:** Sebelum mengerjakan bagian dalam komputer, bacalah informasi keselamatan yang dikirimkan bersama komputer Anda. Untuk informasi praktik keselamatan terbaik tambahan, kunjungi Laman Pemenuhan Peraturan pada [www.dell.com/regulatory\\_compliance](http://www.dell.com/regulatory_compliance).

**⚠ PERHATIAN:** Untuk menghindari terkena sengatan listrik, gunakan gelang antistatis atau pegang permukaan logam yang tidak dicat (seperti konektor pada komputer) secara berkala.

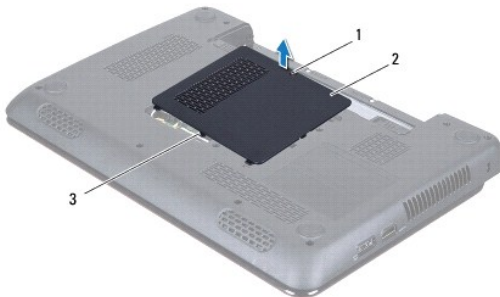
**⚠ PERHATIAN:** Hanya teknisi servis yang berkualifikasi yang boleh mengerjakan reparasi pada komputer Anda. Kerusakan yang terjadi akibat pekerjaan servis yang tidak diotorisasi oleh Dell™ tidak akan ditanggung oleh garansi Anda.

**⚠ PERHATIAN:** Untuk mencegah kerusakan komputer, gunakan hanya baterai yang didesain khusus untuk komputer Dell ini. Jangan gunakan baterai yang didesain untuk komputer Dell lainnya.

---

## Melepaskan Penutup Modul Memori

1. Ikuti instruksi di bagian [Sebelum Anda Mulai](#).
2. Lepaskan baterai (lihat [Melepaskan Baterai](#)).
3. Kendurkan baut mati yang menahan penutup modul memori ke dasar komputer.
4. Cungkil penutup modul memori ke atas dan angkat dari dasar komputer.



1	baut mati	2	penutup modul memori
3	tab penutup modul memori (3)		

---

## Memasang Kembali Penutup Modul Memori

1. Ikuti instruksi di bagian [Sebelum Anda Mulai](#).
2. Luruskan tab pada penutup modul memori dengan slot di dasar komputer dan pasang penutup modul memori ke dalam tempatnya.
3. Masukkan penutup modul memori secara perlahan ke dalam tempatnya.
4. Kencangkan baut mati yang menahan penutup modul memori ke dasar komputer.
5. Pasang kembali baterai (lihat [Memasang Kembali Baterai](#)).

---

[Kembali ke Halaman Isi](#)





[Kembali ke Halaman Isi](#)

## Modul Internal dengan Teknologi Nirkabel Bluetooth®

### Manual Servis Dell™ Inspiron™ N3010

- [Melepaskan Modul Bluetooth](#)
- [Memasang Kembali Modul Bluetooth](#)

**⚠ PERINGATAN:** Sebelum mengerjakan bagian dalam komputer, bacalah informasi keselamatan yang dikirimkan bersama komputer Anda. Untuk informasi praktik keselamatan terbaik tambahan, kunjungi Laman Pemenuhan Peraturan pada [www.dell.com/regulatory\\_compliance](http://www.dell.com/regulatory_compliance).

**⚠ PERHATIAN:** Untuk menghindari terkena sengatan listrik, gunakan gelang antistatis atau pegang permukaan logam yang tidak dicat (seperti konektor pada komputer) secara berkala.

**⚠ PERHATIAN:** Hanya teknisi servis yang berkualifikasi yang boleh mengerjakan reparasi pada komputer Anda. Kerusakan yang terjadi akibat pekerjaan servis yang tidak diotorisasi oleh Dell™ tidak akan ditanggung oleh garansi Anda.

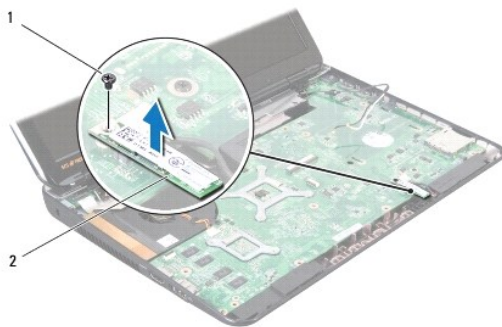
**⚠ PERHATIAN:** Untuk mencegah kerusakan pada board sistem, lepaskan baterai utama (lihat [Melepaskan Baterai](#)) sebelum mengerjakan bagian dalam komputer.

Jika Anda memesan kartu berteknologi nirkabel Bluetooth dengan komputer Anda, kartu telah dipasang di dalam komputer.

---

## Melepaskan Modul Bluetooth

1. Ikuti instruksi di bagian [Sebelum Anda Mulai](#).
2. Lepaskan baterai (lihat [Melepaskan Baterai](#)).
3. Lepaskan penutup modul memori (lihat [Melepaskan Penutup Modul Memori](#)).
4. Lepaskan modul memori (lihat [Melepaskan Modul Memori](#)).
5. Lepaskan keyboard (lihat [Melepaskan Keyboard](#)).
6. Lepaskan unit palm rest (lihat [Melepaskan Unit Palm Rest](#)).
7. Lepaskan baut yang menahan modul Bluetooth pada board sistem.
8. Angkat modul Bluetooth untuk melepaskan koneksinya dari konektor pada board sistem.




1	baut	2	modul Bluetooth
---	------	---	-----------------

---

## Memasang Kembali Modul Bluetooth

1. Ikuti instruksi di bagian [Sebelum Anda Mulai](#).

2. Luruskan konektor pada modul Bluetooth dengan konektor pada board sistem, dan tekan untuk menyambungkan modul Bluetooth ke board sistem.
3. Pasang kembali baut yang menahan modul Bluetooth pada board sistem.
4. Pasang kembali unit palm rest (lihat [Memasang Kembali Unit Palm Rest](#)).
5. Pasang kembali keyboard (lihat [Memasang Kembali Keyboard](#)).
6. Pasang kembali modul memori (lihat [Memasang Kembali Modul Memori](#)).
7. Pasang kembali penutup modul memori (lihat [Memasang Kembali Penutup Modul Memori](#)).
8. Pasang kembali baterai (lihat [Memasang Kembali Baterai](#)).

 **PERHATIAN:** Sebelum menyalakan komputer, pasang kembali semua baut dan pastikan tidak ada baut yang tertinggal di dalam komputer. Baut yang tertinggal di dalam komputer dapat menyebabkan kerusakan pada komputer.

---

[Kembali ke Halaman Isi](#)

[Kembali ke Halaman Isi](#)

## Modul Kamera

### Manual Servis Dell™ Inspiron™ N3010

- [Melepaskan Modul Kamera](#)
- [Memasang Kembali Modul Kamera](#)

**⚠ PERINGATAN:** Sebelum mengerjakan bagian dalam komputer, bacalah informasi keselamatan yang dikirimkan bersama komputer Anda. Untuk informasi praktik keselamatan terbaik tambahan, kunjungi Laman Pemenuhan Peraturan pada [www.dell.com/regulatory\\_compliance](http://www.dell.com/regulatory_compliance).

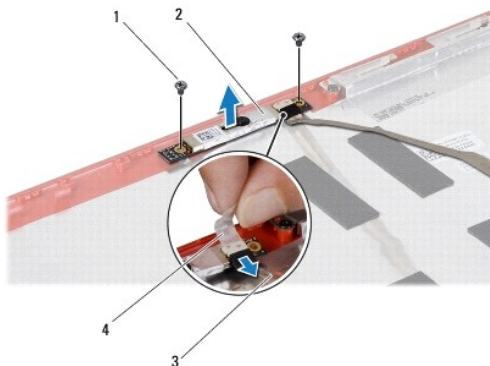
**⚠ PERHATIAN:** Untuk menghindari terkena sengatan listrik, gunakan gelang antistatis atau pegang permukaan logam yang tidak dicat (seperti konektor pada komputer) secara berkala.

**⚠ PERHATIAN:** Hanya teknisi servis yang berkualifikasi yang boleh mengerjakan reparasi pada komputer Anda. Kerusakan yang terjadi akibat pekerjaan servis yang tidak diotorisasi oleh Dell™ tidak akan ditanggung oleh garansi Anda.

**⚠ PERHATIAN:** Untuk mencegah kerusakan pada board sistem, lepaskan baterai utama (lihat [Melepaskan Baterai](#)) sebelum mengerjakan bagian dalam komputer.

## Melepaskan Modul Kamera

1. Ikuti instruksi di bagian [Sebelum Anda Mulai](#).
2. Lepaskan baterai (lihat [Melepaskan Baterai](#)).
3. Lepaskan penutup modul memori (lihat [Melepaskan Penutup Modul Memori](#)).
4. Lepaskan modul memori (lihat [Melepaskan Modul Memori](#)).
5. Lepaskan keyboard (lihat [Melepaskan Keyboard](#)).
6. Lepaskan unit palm rest (lihat [Melepaskan Unit Palm Rest](#)).
7. Lepaskan unit display (lihat [Melepaskan Unit Display](#)).
8. Lepaskan bezel display (lihat [Melepaskan Bezel Display](#)).
9. Lepaskan panel display (lihat [Melepaskan Panel Display](#)).
10. Lepaskan kedua baut yang menahan modul kamera ke penutup display.
11. Lepaskan perekat yang menahan kabel display ke konektor pada modul kamera.
12. Lepaskan koneksi kabel display dari konektornya pada modul kamera.




1	baut (2)	2	modul kamera
---	----------	---	--------------

3	kabel display	4	perekat
---	---------------	---	---------

13. Angkat modul kamera dari penutup display.
- 

## Memasang Kembali Modul Kamera

1. Ikuti instruksi di bagian [Sebelum Anda Mulai](#).
2. Sambungkan kabel display ke konektor pada modul kamera.
3. Pasang kembali perekat yang menahan kabel display ke modul kamera.
4. Tempatkan modul kamera ke posisinya dan pasang kembali kedua baut yang menahan modul kamera ke penutup display.
5. Pasang kembali panel display (lihat [Memasang Kembali Panel Display](#)).
6. Pasang kembali bezel display (lihat [Memasang Kembali Bezel Display](#)).
7. Pasang kembali unit display (lihat [Memasang Kembali Unit Display](#)).
8. Pasang kembali unit palm rest (lihat [Memasang Kembali Unit Palm Rest](#)).
9. Pasang kembali keyboard (lihat [Memasang Kembali Keyboard](#)).
10. Pasang kembali modul memori (lihat [Memasang Kembali Modul Memori](#)).
11. Pasang kembali penutup modul memori (lihat [Memasang Kembali Penutup Modul Memori](#)).
12. Pasang kembali baterai (lihat [Memasang Kembali Baterai](#)).

 **PERHATIAN:** Sebelum menyalakan komputer, pasang kembali semua baut dan pastikan tidak ada baut yang tertinggal di dalam komputer. Baut yang tertinggal di dalam komputer dapat menyebabkan kerusakan pada komputer.

---

[Kembali ke Halaman Isi](#)

[Kembali ke Halaman Isi](#)

## Baterai Sel Berbentuk Koin

### Manual Servis Dell™ Inspiron™ N3010

- [Melepaskan Baterai Sel Berbentuk Koin](#)
- [Memasang Kembali Baterai Sel Berbentuk Koin](#)

**⚠ PERINGATAN:** Sebelum mengerjakan bagian dalam komputer, bacalah informasi keselamatan yang dikirimkan bersama komputer Anda. Untuk informasi praktik keselamatan terbaik tambahan, kunjungi Laman Pemenuhan Peraturan pada [www.dell.com/regulatory\\_compliance](http://www.dell.com/regulatory_compliance).

**⚠ PERHATIAN:** Untuk menghindari terkena sengatan listrik, gunakan gelang antistatis atau pegang permukaan logam yang tidak dicat (seperti konektor pada komputer) secara berkala.

**⚠ PERHATIAN:** Hanya teknisi servis yang berkualifikasi yang boleh mengerjakan reparasi pada komputer Anda. Kerusakan yang terjadi akibat pekerjaan servis yang tidak diotorisasi oleh Dell™ tidak akan ditanggung oleh garansi Anda.

**⚠ PERHATIAN:** Untuk mencegah kerusakan pada board sistem, lepaskan baterai utama (lihat [Melepaskan Baterai](#)) sebelum mengerjakan bagian dalam komputer.

---

## Melepaskan Baterai Sel Berbentuk Koin

1. Ikuti instruksi di bagian [Sebelum Anda Mulai](#).
2. Ikuti instruksi dari [langkah 2](#) hingga [langkah 16](#) di bagian [Melepaskan Board Sistem](#).
3. Gunakan pencungkil plastik dan secara perlahan, lepaskan baterai sel berbentuk koin dari soket baterai pada board sistem.



1	baterai sel berbentuk koin	2	pencungkil plastik
---	----------------------------	---	--------------------

---

## Memasang Kembali Baterai Sel Berbentuk Koin

1. Ikuti instruksi di bagian [Sebelum Anda Mulai](#).
2. Dengan sisi positif mengarah ke atas, masukkan baterai sel berbentuk koin ke dalam soket baterai pada board sistem.
3. Ikuti instruksi dari [langkah 7](#) hingga [langkah 21](#) di bagian [Memasang Kembali Board Sistem](#).

**⚠ PERHATIAN:** Sebelum menyalakan komputer, pasang kembali semua baut dan pastikan tidak ada baut yang tertinggal di dalam komputer. Baut yang tertinggal di dalam komputer dapat menyebabkan kerusakan pada komputer.

[Kembali ke Halaman Isi](#)

[Kembali ke Halaman Isi](#)

## Modul Prosesor

### Manual Servis Dell™ Inspiron™ N3010

- [Melepaskan Modul Prosesor](#)
- [Memasang Kembali Modul Prosesor](#)

- ⚠ PERINGATAN:** Sebelum mengerjakan bagian dalam komputer, bacalah informasi keselamatan yang dikirimkan bersama komputer Anda. Untuk informasi praktik keselamatan terbaik tambahan, kunjungi Laman Pemenuhan Peraturan pada [www.dell.com/regulatory\\_compliance](http://www.dell.com/regulatory_compliance).
- ⚠ PERHATIAN:** Untuk menghindari terkena sengatan listrik, gunakan gelang antistatis atau pegang permukaan logam yang tidak dicat (seperti konektor pada komputer) secara berkala.
- ⚠ PERHATIAN:** Hanya teknisi servis yang berkualifikasi yang boleh mengerjakan reparasi pada komputer Anda. Kerusakan yang terjadi akibat pekerjaan servis yang tidak diotorisasi oleh Dell™ tidak akan ditanggung oleh garansi Anda.
- ⚠ PERHATIAN:** Untuk mencegah kerusakan pada board sistem, lepaskan baterai utama (lihat [Melepaskan Baterai](#)) sebelum mengerjakan bagian dalam komputer.

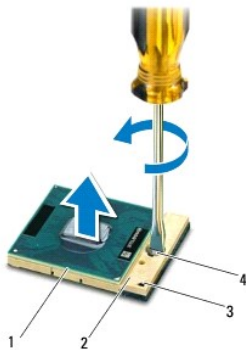
## Melepaskan Modul Prosesor

1. Ikuti instruksi di bagian [Sebelum Anda Mulai](#).
2. Ikuti instruksi dari [langkah 2](#) hingga [langkah 16](#) di bagian [Melepaskan Board Sistem](#).
3. Lepaskan pendingin prosesor (lihat [Melepaskan Pendingin Prosesor](#)).

**⚠ PERHATIAN:** Untuk mencegah kontak intermiten antara baut cam soket ZIF dan modul prosesor saat melepaskan atau memasang kembali modul prosesor, berikan sedikit tekanan ke bagian tengah modul prosesor saat memutar baut cam.

**⚠ PERHATIAN:** Untuk mencegah kerusakan pada modul prosesor, pegang obeng pada posisi tegak lurus terhadap modul prosesor saat memutar baut cam.

4. Untuk mengendurkan soket ZIF, gunakan obeng pipih kecil dan putar baut cam soket ZIF berlawanan dengan arah jarum jam hingga mencapai batas cam.




1	modul prosesor	2	soket ZIF
3	sudut pin 1	4	baut cam soket ZIF

**⚠ PERHATIAN:** Untuk memastikan pendinginan maksimum pada modul prosesor, jangan sentuh area transfer panas pada unit pendingin termal modul prosesor. Minyak pada kulit Anda dapat mengurangi kemampuan transfer panas pada panel termal.


**⚠ PERHATIAN:** Saat melepaskan modul prosesor, angkat modul prosesor lurus ke atas. Hati-hati, jangan sampai menekuk pin pada modul prosesor.

5. Angkat modul prosesor dari soket ZIF.


## Memasang Kembali Modul Prosesor

 **CATATAN:** Jika modul prosesor baru dipasang, Anda akan menerima unit pendingin termal baru termasuk panel termal terintegrasi, atau Anda akan menerima panel termal baru bersama dokumentasi untuk menjelaskan cara pemasangan yang benar.


1. Ikuti instruksi di bagian [Sebelum Anda Mulai](#).
2. Luruskan sudut pin 1 modul prosesor dengan sudut pin 1 soket ZIF, kemudian pasang modul prosesor.

 **CATATAN:** Sudut pin 1 modul prosesor memiliki segitiga yang selaras dengan segitiga pada sudut pin 1 soket ZIF.

Saat modul prosesor telah berada di posisi yang benar, keempat sudut akan selaras pada ketinggian yang sama. Jika satu atau beberapa sudut modul prosesor lebih tinggi dari sudut lainnya, berarti modul prosesor belum berada di posisi yang benar.

 **PERHATIAN:** Untuk mencegah kerusakan pada modul prosesor, pegang obeng pada posisi tegak lurus terhadap modul prosesor saat memutar baut cam.

3. Kencangkan soket ZIF dengan memutar baut cam searah jarum jam untuk menahan modul prosesor ke board sistem.
4. Pasang kembali pendingin prosesor (lihat [Memasang Kembali Pendingin Prosesor](#)).
5. Ikuti instruksi dari [langkah 7](#) hingga [langkah 21](#) di bagian [Memasang Kembali Board Sistem](#).

 **PERHATIAN:** Sebelum menyalakan komputer, pasang kembali semua baut dan pastikan tidak ada baut yang tertinggal di dalam komputer. Baut yang tertinggal di dalam komputer dapat menyebabkan kerusakan pada komputer.

---

[Kembali ke Halaman Isi](#)

[Kembali ke Halaman Isi](#)

## Kipas Pendingin Prosesor

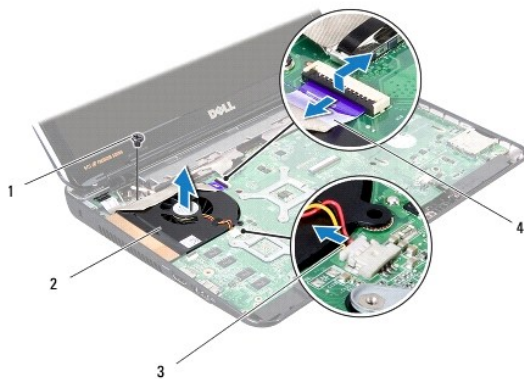
### Manual Servis Dell™ Inspiron™ N3010

- [Melepaskan Kipas Pendingin Prosesor](#)
- [Memasang Kembali Kipas Pendingin Prosesor](#)

- ⚠ PERINGATAN:** Sebelum mengerjakan bagian dalam komputer, bacalah informasi keselamatan yang dikirimkan bersama komputer Anda. Untuk informasi praktik keselamatan terbaik tambahan, kunjungi Laman Pemenuhan Peraturan pada [www.dell.com/regulatory\\_compliance](http://www.dell.com/regulatory_compliance).
- ⚠ PERINGATAN:** Jika Anda melepaskan pendingin prosesor dari komputer saat unit pendingin ini masih panas, jangan sentuh rumah logam unit pendingin.
- ⚠ PERHATIAN:** Untuk menghindari terkena sengatan listrik, gunakan gelang antistatis atau pegang permukaan logam yang tidak dicat (seperti konektor pada komputer) secara berkala.
- ⚠ PERHATIAN:** Hanya teknisi servis yang berkualifikasi yang boleh mengerjakan reparasi pada komputer Anda. Kerusakan yang terjadi akibat pekerjaan servis yang tidak diotorisasi oleh Dell™ tidak akan ditanggung oleh garansi Anda.
- ⚠ PERHATIAN:** Untuk mencegah kerusakan pada board sistem, lepaskan baterai utama (lihat [Melepaskan Baterai](#)) sebelum mengerjakan bagian dalam komputer.

## Melepaskan Kipas Pendingin Prosesor

1. Ikuti instruksi di bagian [Sebelum Anda Mulai](#).
2. Lepaskan baterai (lihat [Melepaskan Baterai](#)).
3. Lepaskan penutup modul memori (lihat [Melepaskan Penutup Modul Memori](#)).
4. Lepaskan modul memori (lihat [Melepaskan Modul Memori](#)).
5. Lepaskan keyboard (lihat [Melepaskan Keyboard](#)).
6. Lepaskan unit palm rest (lihat [Melepaskan Unit Palm Rest](#)).
7. Angkat kait konektor dan tarik tab penarik untuk melepaskan koneksi kabel konektor VGA dari konektor pada board sistem.
8. Lepaskan koneksi kabel kipas pendingin prosesor dari konektornya pada board sistem.
9. Lepaskan baut yang menahan kipas pendingin prosesor ke dasar komputer.




1	baut	2	kipas pendingin prosesor
3	kabel kipas pendingin prosesor	4	kabel konektor VGA

10. Angkat kipas pendingin prosesor dari dasar komputer.




---

## Memasang Kembali Kipas Pendingin Prosesor

 **CATATAN:** Prosedur ini mengasumsikan bahwa Anda telah melepaskan kipas pendingin prosesor dan telah siap untuk memasangnya kembali.

1. Ikuti instruksi di bagian [Sebelum Anda Mulai](#).
2. Tempatkan kipas pendingin prosesor ke posisinya dan pasang kembali baut yang menahan kipas pendingin prosesor ke dasar komputer.
3. Sambungkan kabel kipas pendingin prosesor ke konektor pada board sistem.
4. Geser kabel konektor VGA ke konektor pada board sistem, dan tekan kait konektor ke bawah untuk mengencangkan kabel.
5. Pasang kembali unit palm rest (lihat [Memasang Kembali Unit Palm Rest](#)).
6. Pasang kembali keyboard (lihat [Memasang Kembali Keyboard](#)).
7. Pasang kembali modul memori (lihat [Memasang Kembali Modul Memori](#)).
8. Pasang kembali penutup modul memori (lihat [Memasang Kembali Penutup Modul Memori](#)).
9. Pasang kembali baterai (lihat [Memasang Kembali Baterai](#)).

 **PERHATIAN:** Sebelum menyalakan komputer, pasang kembali semua baut dan pastikan tidak ada baut yang tertinggal di dalam komputer. Baut yang tertinggal di dalam komputer dapat menyebabkan kerusakan pada komputer.

---

[Kembali ke Halaman Isi](#)

[Kembali ke Halaman Isi](#)

## Pendingin Prosesor

### Manual Servis Dell™ Inspiron™ N3010

- [Melepaskan Pendingin Prosesor](#)
- [Memasang Kembali Pendingin Prosesor](#)

- ⚠ PERINGATAN:** Sebelum mengerjakan bagian dalam komputer, bacalah informasi keselamatan yang dikirimkan bersama komputer Anda. Untuk informasi praktik keselamatan terbaik tambahan, kunjungi Laman Pemenuhan Peraturan pada [www.dell.com/regulatory\\_compliance](http://www.dell.com/regulatory_compliance).
- ⚠ PERINGATAN:** Jika Anda melepaskan pendingin prosesor dari komputer saat unit pendingin ini masih panas, jangan sentuh rumah logam unit pendingin.
- ⚠ PERHATIAN:** Untuk menghindari terkena sengatan listrik, gunakan gelang antistatis atau pegang permukaan logam yang tidak dicat (seperti konektor pada komputer) secara berkala.
- ⚠ PERHATIAN:** Hanya teknisi servis yang berkualifikasi yang boleh mengerjakan reparasi pada komputer Anda. Kerusakan yang terjadi akibat pekerjaan servis yang tidak diotorisasi oleh Dell™ tidak akan ditanggung oleh garansi Anda.
- ⚠ PERHATIAN:** Untuk mencegah kerusakan pada board sistem, lepaskan baterai utama (lihat [Melepaskan Baterai](#)) sebelum mengerjakan bagian dalam komputer.

## Melepaskan Pendingin Prosesor

1. Ikuti instruksi di bagian [Sebelum Anda Mulai](#).
2. Ikuti instruksi dari [langkah 2](#) hingga [langkah 16](#) di bagian [Melepaskan Board Sistem](#).
3. Secara berurutan (ditunjukkan pada pendingin prosesor), kendurkan ketujuh baut mati yang menahan pendingin prosesor pada board sistem.



1	pendingin prosesor	2	baut mati (7)
---	--------------------	---	---------------

4. Angkat pendingin prosesor dari board sistem.

## Memasang Kembali Pendingin Prosesor

- 🔍 CATATAN:** Prosedur ini mengasumsikan bahwa Anda telah melepaskan pendingin prosesor dan telah siap untuk memasangnya kembali.
- 🔍 CATATAN:** Panel termal asli dapat digunakan kembali jika prosesor dan unit pendingin prosesor asli akan dipasang kembali bersama-sama. Jika prosesor atau pendingin diganti, gunakan panel termal yang disediakan dalam kit untuk memastikan konduktivitas termal tercapai.

1. Ikuti instruksi di bagian [Sebelum Anda Mulai](#).
2. Tempatkan pendingin prosesor pada posisinya.
3. Secara berurutan (ditunjukkan pada pendingin prosesor), kencangkan ketujuh baut mati yang menahan pendingin prosesor pada board sistem.
4. Balikkan unit board sistem.

5. Ikuti instruksi dari [langkah 7](#) hingga [langkah 21](#) di bagian [Memasang Kembali Board Sistem](#).

△ **PERHATIAN:** Sebelum menyalakan komputer, pasang kembali semua baut dan pastikan tidak ada baut yang tertinggal di dalam komputer. Baut yang tertinggal di dalam komputer dapat menyebabkan kerusakan pada komputer.

---

[Kembali ke Halaman Isi](#)

[Kembali ke Halaman Isi](#)

## Display

### Manual Servis Dell™ Inspiron™ N3010

- [Unit Display](#)
- [Bezel Display](#)
- [Panel Display](#)
- [Braket Panel Display](#)
- [Kabel Display](#)
- [Engsel Display](#)

**⚠ PERINGATAN:** Sebelum mengerjakan bagian dalam komputer, bacalah informasi keselamatan yang dikirimkan bersama komputer Anda. Untuk informasi praktik keselamatan terbaik tambahan, kunjungi Laman Pemenuhan Peraturan pada [www.dell.com/regulatory\\_compliance](http://www.dell.com/regulatory_compliance).

**⚠ PERHATIAN:** Untuk menghindari terkena sengatan listrik, gunakan gelang antistatis atau pegang permukaan logam yang tidak dicat (seperti konektor pada komputer) secara berkala.

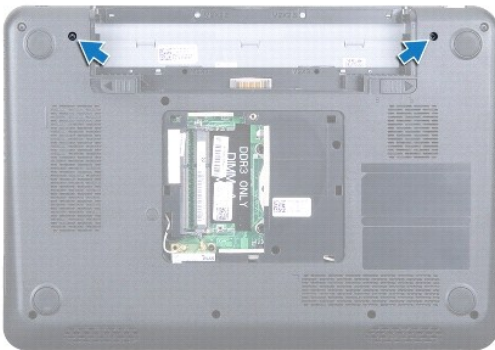
**⚠ PERHATIAN:** Hanya teknisi servis yang berkualifikasi yang boleh mengerjakan reparasi pada komputer Anda. Kerusakan yang terjadi akibat pekerjaan servis yang tidak diotorisasi oleh Dell™ tidak akan ditanggung oleh garansi Anda.

**⚠ PERHATIAN:** Untuk mencegah kerusakan pada board sistem, lepaskan baterai utama (lihat [Melepaskan Baterai](#)) sebelum mengerjakan bagian dalam komputer.

## Unit Display

### Melepaskan Unit Display

1. Ikuti instruksi di bagian [Sebelum Anda Mulai](#).
2. Lepaskan baterai (lihat [Melepaskan Baterai](#)).
3. Lepaskan penutup modul memori (lihat [Melepaskan Penutup Modul Memori](#)).
4. Lepaskan modul memori (lihat [Melepaskan Modul Memori](#)).
5. Lepaskan kedua baut di bagian bawah komputer yang menahan unit display ke dasar komputer.



6. Lepaskan keyboard (lihat [Melepaskan Keyboard](#)).
7. Lepaskan unit palm rest (lihat [Melepaskan Unit Palm Rest](#)).
8. Buka display selebar mungkin.
9. Tarik tab penarik untuk melepaskan koneksi kabel display dari konektor board sistem.
10. Lepaskan baut ground kabel display.

**CATATAN:** Buka display pada sudut 90 derajat.

11. Secara berurutan (ditunjukkan pada engsel display), lepaskan keempat baut yang menahan unit display ke dasar komputer.



1	kabel display	2	baut ground kabel display
3	baut (4)	4	unit display

12. Angkat unit display dari komputer.

## Memasang Kembali Unit Display

1. Ikuti instruksi di bagian [Sebelum Anda Mulai](#).
2. Tempatkan unit display pada posisinya.
3. Secara berurutan (ditunjukkan pada engsel display), pasang kembali keempat baut yang menahan unit display ke dasar komputer.
4. Sambungkan kabel display ke konektor pada board sistem.
5. Pasang kembali baut ground kabel display.
6. Balikkan komputer dan pasang kembali kedua baut yang menahan unit display ke dasar komputer.
7. Pasang kembali unit palm rest (lihat [Memasang Kembali Unit Palm Rest](#)).
8. Pasang kembali keyboard (lihat [Memasang Kembali Keyboard](#)).
9. Pasang kembali modul memori (lihat [Memasang Kembali Modul Memori](#)).
10. Pasang kembali penutup modul memori (lihat [Memasang Kembali Penutup Modul Memori](#)).
11. Pasang kembali baterai (lihat [Memasang Kembali Baterai](#)).

**PERHATIAN:** Sebelum menyalakan komputer, pasang kembali semua baut dan pastikan tidak ada baut yang tertinggal di dalam komputer. Baut yang tertinggal di dalam komputer dapat menyebabkan kerusakan pada komputer.

## Bezel Display

### Melepaskan Bezel Display

⚠ **PERHATIAN:** Bezel display merupakan komponen yang sangat sensitif. Berhati-hatilah saat melepaskannya untuk menghindari kerusakan pada bezel.

1. Ikuti instruksi di bagian [Sebelum Anda Mulai](#).
2. Lepaskan unit display (lihat [Melepaskan Unit Display](#)).
3. Menggunakan ujung jari Anda, cangkil tepi bagian dalam bezel display secara hati-hati untuk melepaskannya dari unit display.



### Memasang Kembali Bezel Display

1. Ikuti instruksi di bagian [Sebelum Anda Mulai](#).
2. Luruskan bezel display dengan panel display, dan pasang ke dalam tempatnya secara perlahan.
3. Pasang kembali unit display (lihat [Memasang Kembali Unit Display](#)).

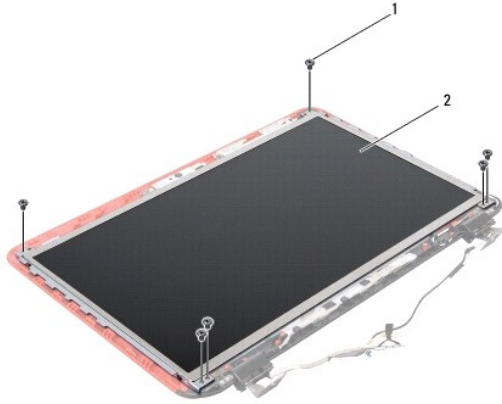
⚠ **PERHATIAN:** Sebelum menyalakan komputer, pasang kembali semua baut dan pastikan tidak ada baut yang tertinggal di dalam komputer. Baut yang tertinggal di dalam komputer dapat menyebabkan kerusakan pada komputer.

---

## Panel Display

### Melepaskan Panel Display

1. Ikuti instruksi di bagian [Sebelum Anda Mulai](#).
2. Lepaskan unit display (lihat [Melepaskan Unit Display](#)).
3. Lepaskan bezel display (lihat [Melepaskan Bezel Display](#)).
4. Lepaskan keenam baut yang menahan panel display pada penutup display.



1	baut (6)	2	panel display
---	----------	---	---------------

5. Angkat panel display dari penutup display.
6. Lepaskan kabel display (lihat [Melepaskan Kabel Display](#)).

## Memasang Kembali Panel Display

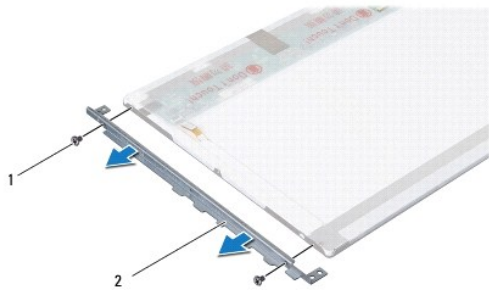
1. Ikuti instruksi di bagian [Sebelum Anda Mulai](#).
2. Pasang kembali kabel display (lihat [Memasang Kembali Kabel Display](#)).
3. Luruskan panel display dengan penutup display
4. Pasang kembali keenam baut yang menahan panel display pada penutup display.
5. Pasang kembali bezel display (lihat [Memasang Kembali Bezel Display](#)).
6. Pasang kembali unit display (lihat [Memasang Kembali Unit Display](#)).

**PERHATIAN:** Sebelum menyalakan komputer, pasang kembali semua baut dan pastikan tidak ada baut yang tertinggal di dalam komputer. Baut yang tertinggal di dalam komputer dapat menyebabkan kerusakan pada komputer.

## Braket Panel Display

### Melepaskan Braket Panel Display

1. Ikuti instruksi di bagian [Sebelum Anda Mulai](#).
2. Lepaskan unit display (lihat [Melepaskan Unit Display](#)).
3. Lepaskan bezel display (lihat [Melepaskan Bezel Display](#)).
4. Lepaskan panel display (lihat [Melepaskan Panel Display](#)).
5. Lepaskan keempat baut (dua baut pada setiap sisi) yang menahan braket panel display pada panel display.



1	baut (4)	2	braket panel display (2)
---	----------	---	--------------------------

6. Lepaskan braket panel display dari panel display.

## Memasang Kembali Braket Panel Display

1. Ikuti instruksi di bagian [Sebelum Anda Mulai](#).
2. Tempatkan braket panel display pada posisinya.
3. Pasang kembali keempat baut (dua baut pada setiap sisi) yang menahan braket panel display pada panel display.
4. Pasang kembali panel display (lihat [Memasang Kembali Panel Display](#)).
5. Pasang kembali bezel display (lihat [Memasang Kembali Bezel Display](#)).
6. Pasang kembali unit display (lihat [Memasang Kembali Unit Display](#)).

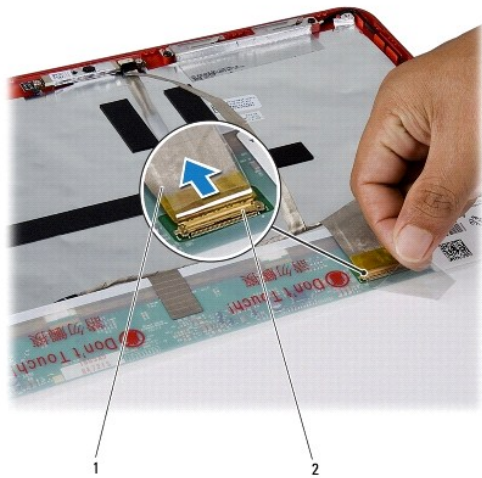
**PERHATIAN:** Sebelum menyalakan komputer, pasang kembali semua baut dan pastikan tidak ada baut yang tertinggal di dalam komputer. Baut yang tertinggal di dalam komputer dapat menyebabkan kerusakan pada komputer.

## Kabel Display

### Melepaskan Kabel Display

1. Ikuti instruksi di bagian [Sebelum Anda Mulai](#).
2. Lepaskan unit display (lihat [Melepaskan Unit Display](#)).
3. Lepaskan bezel display (lihat [Melepaskan Bezel Display](#)).
4. Lepaskan panel display (lihat [Melepaskan Panel Display](#)).
5. Balikkan panel display dan letakkan di permukaan yang bersih.
6. Lepaskan modul kamera (lihat [Melepaskan Modul Kamera](#)).
7. Lepaskan perekat pada kabel display dan lepaskan koneksi kabel display dari konektor pada panel display.
8. Lepaskan kabel display dari panel display.





1	kabel display	2	konektor kabel display
---	---------------	---	------------------------

## Memasang Kembali Kabel Display

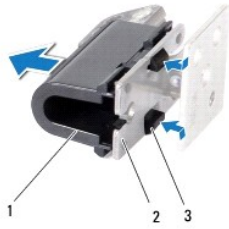
1. Ikuti instruksi di bagian [Sebelum Anda Mulai](#).
2. Sambungkan kabel display ke konektor pada panel display, dan pasang kembali perekat yang menahan kabel display ke panel display.
3. Pasang kembali modul kamera (lihat [Memasang Kembali Modul Kamera](#)).
4. Balikkan panel display dan letakkan pada penutup display.
5. Pasang kembali panel display (lihat [Memasang Kembali Panel Display](#)).
6. Pasang kembali bezel display (lihat [Memasang Kembali Bezel Display](#)).
7. Pasang kembali unit display (lihat [Memasang Kembali Unit Display](#)).

**PERHATIAN:** Sebelum menyalakan komputer, pasang kembali semua baut dan pastikan tidak ada baut yang tertinggal di dalam komputer. Baut yang tertinggal di dalam komputer dapat menyebabkan kerusakan pada komputer.

## Engsel Display

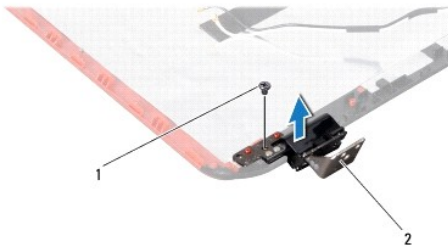
### Melepaskan Engsel Display

1. Ikuti instruksi di bagian [Sebelum Anda Mulai](#).
2. Lepaskan unit display (lihat [Melepaskan Unit Display](#)).
3. Lepaskan bezel display (lihat [Melepaskan Bezel Display](#)).
4. Lepaskan panel display (lihat [Melepaskan Panel Display](#)).
5. Dorong tab penutup engsel untuk melepaskannya dari engsel display.



1	penutup engsel	2	engsel display
3	tab penutup engsel (2)		

- Lepaskan kedua baut (satu pada setiap engsel display) yang menahan engsel display ke penutup display.



1	baut (2)	2	engsel display (2)
---	----------	---	--------------------

- Angkat engsel display dari penutup display.

## Memasang Kembali Engsel Display

- Ikuti instruksi di bagian [Sebelum Anda Mulai](#).
- Tempatkan engsel display pada posisinya dan pasang kembali kedua baut (satu pada setiap engsel display) yang menahan engsel display ke penutup display.
- Dorong tab penutup engsel display ke dalam slot pada engsel display.
- Pasang kembali panel display (lihat [Memasang Kembali Panel Display](#)).
- Pasang kembali bezel display (lihat [Memasang Kembali Bezel Display](#)).
- Pasang kembali unit display (lihat [Memasang Kembali Unit Display](#)).

**⚠ PERHATIAN:** Sebelum menyalakan komputer, pasang kembali semua baut dan pastikan tidak ada baut yang tertinggal di dalam komputer. Baut yang tertinggal di dalam komputer dapat menyebabkan kerusakan pada komputer.

---

[Kembali ke Halaman Isi](#)

[Kembali ke Halaman Isi](#)

## Hard Drive

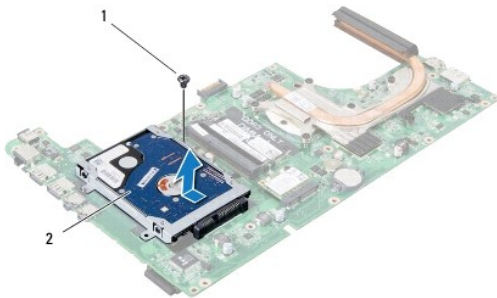
### Manual Servis Dell™ Inspiron™ N3010

- [Melepaskan Hard Drive](#)
- [Memasang Kembali Hard Drive](#)

- ⚠ PERINGATAN:** Sebelum mengerjakan bagian dalam komputer, bacalah informasi keselamatan yang dikirimkan bersama komputer Anda. Untuk informasi praktik keselamatan terbaik tambahan, kunjungi Laman Pemenuhan Peraturan pada [www.dell.com/regulatory\\_compliance](http://www.dell.com/regulatory_compliance).
- ⚠ PERINGATAN:** Jika Anda melepaskan hard drive dari komputer saat drive masih panas, jangan sentuh bagian rumah logam dari hard drive.
- ⚠ PERHATIAN:** Untuk menghindari terkena sengatan listrik, gunakan gelang antistatis atau pegang permukaan logam yang tidak dicat (seperti konektor pada komputer) secara berkala.
- ⚠ PERHATIAN:** Untuk mencegah kerusakan pada board sistem, lepaskan baterai utama (lihat [Melepaskan Baterai](#)) sebelum mengerjakan bagian dalam komputer.
- ⚠ PERHATIAN:** Untuk mencegah kehilangan data, matikan komputer Anda (lihat [Mematikan Komputer Anda](#)) sebelum melepaskan unit hard drive. Jangan lepaskan unit hard drive saat komputer masih menyala atau berada pada kondisi "Sleep".
- ⚠ PERHATIAN:** Hard drive adalah komponen yang sangat sensitif. Tangani hard drive dengan sangat hati-hati.
- ⚠ PERHATIAN:** Hanya teknisi servis yang berkualifikasi yang boleh mengerjakan reparasi pada komputer Anda. Kerusakan yang terjadi akibat pekerjaan servis yang tidak diotorisasi oleh Dell™ tidak akan ditanggung oleh garansi Anda.
- ⚠ PERHATIAN:** Saat Anda melepaskan kabel, tarik pada konektor kabel atau pada tab penariknya, jangan tarik langsung pada kabel. Beberapa kabel memiliki konektor dengan tab pengunci; jika Anda melepaskan kabel seperti ini, tekan bagian tab pengunci sebelum Anda melepaskan kabel. Saat Anda memisahkan konektor, pastikan konektor selalu berada dalam posisi lurus untuk mencegah pin konektor menjadi bengkok. Selain itu, sebelum Anda menyambungkan kabel, pastikan kedua konektor telah diarahkan dan diluruskan dengan benar.
- 🔍 CATATAN:** Dell tidak menjamin kompatibilitas atau tidak menyediakan dukungan untuk hard drive dari produsen selain Dell.
- 🔍 CATATAN:** Jika Anda memasang hard drive dari produsen selain Dell, Anda harus menginstal sistem pengoperasian, driver, dan utilitas pada hard drive baru.

## Melepaskan Hard Drive

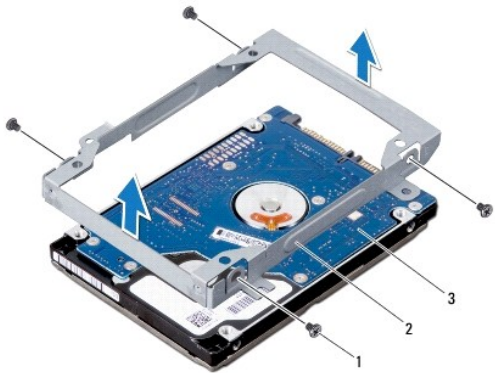
1. Ikuti instruksi di bagian [Sebelum Anda Mulai](#).
2. Ikuti instruksi dari [langkah 2](#) hingga [langkah 16](#) di bagian [Melepaskan Board Sistem](#).
3. Lepaskan baut yang menahan unit hard drive ke board sistem.
4. Geser dan lepaskan koneksi unit hard drive dari konektor pada board sistem seperti yang ditunjukkan pada gambar.
5. Angkat unit hard drive dari board sistem.



1	baut	2	unit hard drive
---	------	---	-----------------

6. Lepaskan keempat baut yang menahan braket hard drive ke hard drive.

7. Angkat braket hard drive dari hard drive.



1	baut (4)	2	braket hard drive
3	hard drive		

**PERHATIAN:** Saat hard drive tidak terpasang pada komputer, simpan hard drive dalam kemasan pelindung antistatis (lihat "Perlindungan Terhadap Pelepasan Muatan Elektrostatis" pada instruksi keselamatan yang dikirimkan bersama dengan komputer Anda).

## Memasang Kembali Hard Drive

1. Ikuti instruksi di bagian [Sebelum Anda Mulai](#).
2. Lepaskan hard drive baru dari kemasannya.  
Simpan kemasan asli untuk menyimpan atau mengirimkan hard drive.
3. Tempatkan hard drive pada braket hard drive.
4. Pasang kembali keempat baut yang menahan braket hard drive ke hard drive.
5. Tempatkan unit hard drive pada board sistem.
6. Geser dan sambungkan unit hard drive ke konektor board sistem.
7. Pasang kembali baut yang menahan unit hard drive ke board sistem.
8. Balikkan unit board sistem.
9. Ikuti instruksi dari [langkah 7](#) hingga [langkah 21](#) di bagian [Memasang Kembali Board Sistem](#).

**PERHATIAN:** Sebelum menyalakan komputer, pasang kembali semua baut dan pastikan tidak ada baut yang tertinggal di dalam komputer. Baut yang tertinggal di dalam komputer dapat menyebabkan kerusakan pada komputer.

10. Instal sistem pengoperasian untuk komputer Anda, jika diperlukan. Lihat "Memulihkan Sistem Pengoperasian Anda" pada *Panduan Pemasangan*.
11. Instal driver dan utilitas untuk komputer Anda jika diperlukan.

[Kembali ke Halaman Isi](#)

[Kembali ke Halaman Isi](#)

## Penutup Tengah

### Manual Servis Dell™ Inspiron™ N3010

- [Melepaskan Penutup Tengah](#)
- [Memasang Kembali Penutup Tengah](#)

**⚠ PERINGATAN:** Sebelum mengerjakan bagian dalam komputer, bacalah informasi keselamatan yang dikirimkan bersama komputer Anda. Untuk informasi praktik keselamatan terbaik tambahan, kunjungi Laman Pemenuhan Peraturan pada [www.dell.com/regulatory\\_compliance](http://www.dell.com/regulatory_compliance).

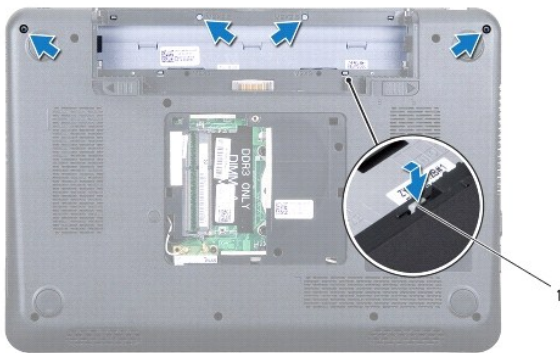
**⚠ PERHATIAN:** Untuk menghindari terkena sengatan listrik, gunakan gelang antistatis atau pegang permukaan logam yang tidak dicat (seperti konektor pada komputer) secara berkala.

**⚠ PERHATIAN:** Hanya teknisi servis yang berkualifikasi yang boleh mengerjakan reparasi pada komputer Anda. Kerusakan yang terjadi akibat pekerjaan servis yang tidak diotorisasi oleh Dell™ tidak akan ditanggung oleh garansi Anda.

**⚠ PERHATIAN:** Untuk mencegah kerusakan pada board sistem, lepaskan baterai utama (lihat [Melepaskan Baterai](#)) sebelum mengerjakan bagian dalam komputer.

## Melepaskan Penutup Tengah

1. Ikuti instruksi di bagian [Sebelum Anda Mulai](#).
2. Lepaskan baterai (lihat [Melepaskan Baterai](#)).
3. Lepaskan penutup modul memori (lihat [Melepaskan Penutup Modul Memori](#)).
4. Lepaskan modul memori (lihat [Melepaskan Modul Memori](#)).
5. Lepaskan keyboard (lihat [Melepaskan Keyboard](#)).
6. Lepaskan unit palm rest (lihat [Melepaskan Unit Palm Rest](#)).
7. Lepaskan unit display (lihat [Melepaskan Unit Display](#)).
8. Balikkan komputer.
9. Lepaskan keempat baut yang menahan penutup tengah ke dasar komputer.




1	tab penutup tengah (4)
---	------------------------

10. Menggunakan pencungkil plastik, dorong tab penutup tengah untuk melepaskannya dari dasar komputer.

## Memasang Kembali Penutup Tengah

1. Ikuti instruksi di bagian [Sebelum Anda Mulai](#).
2. Luruskan tab pada penutup tengah dengan slot di dasar komputer dan masukkan penutup tengah ke dalam tempatnya.
3. Balikkan komputer dan pasang kembali keempat baut yang menahan penutup tengah ke dasar komputer.
4. Pasang kembali unit display (lihat [Memasang Kembali Unit Display](#)).
5. Pasang kembali unit palm rest (lihat [Memasang Kembali Unit Palm Rest](#)).
6. Pasang kembali keyboard (lihat [Memasang Kembali Keyboard](#)).
7. Pasang kembali modul memori (lihat [Memasang Kembali Modul Memori](#)).
8. Pasang kembali penutup modul memori (lihat [Memasang Kembali Penutup Modul Memori](#)).
9. Pasang kembali baterai (lihat [Memasang Kembali Baterai](#)).

 **PERHATIAN:** Sebelum menyalakan komputer, pasang kembali semua baut dan pastikan tidak ada baut yang tertinggal di dalam komputer. Baut yang tertinggal di dalam komputer dapat menyebabkan kerusakan pada komputer.

---

[Kembali ke Halaman Isi](#)

[Kembali ke Halaman Isi](#)

## Keyboard

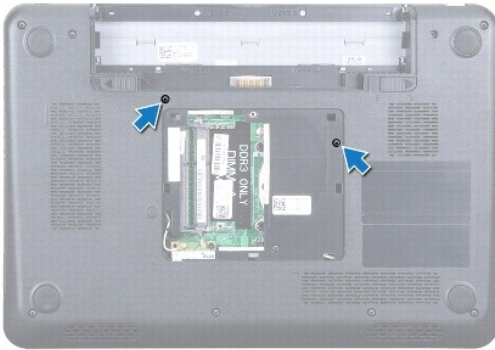
### Manual Servis Dell™ Inspiron™ N3010

- [Melepaskan Keyboard](#)
- [Memasang Kembali Keyboard](#)

- ⚠ PERINGATAN:** Sebelum mengerjakan bagian dalam komputer, bacalah informasi keselamatan yang dikirimkan bersama komputer Anda. Untuk informasi praktik keselamatan terbaik tambahan, kunjungi Laman Pemenuhan Peraturan pada [www.dell.com/regulatory\\_compliance](http://www.dell.com/regulatory_compliance).
- ⚠ PERHATIAN:** Untuk menghindari terkena sengatan listrik, gunakan gelang antistatis atau pegang permukaan logam yang tidak dicat (seperti konektor pada komputer) secara berkala.
- ⚠ PERHATIAN:** Hanya teknisi servis yang berkualifikasi yang boleh mengerjakan reparasi pada komputer Anda. Kerusakan yang terjadi akibat pekerjaan servis yang tidak diotorisasi oleh Dell™ tidak akan ditanggung oleh garansi Anda.
- ⚠ PERHATIAN:** Untuk mencegah kerusakan pada board sistem, lepaskan baterai utama (lihat [Melepaskan Baterai](#)) sebelum mengerjakan bagian dalam komputer.
- 

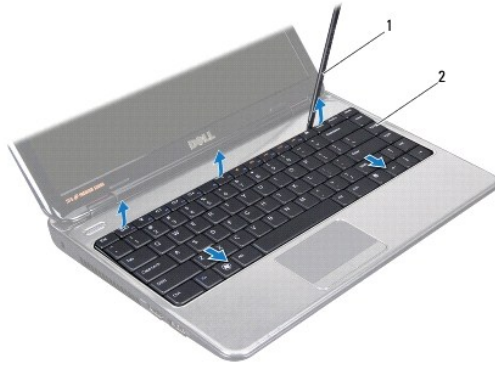
## Melepaskan Keyboard

1. Ikuti instruksi di bagian [Sebelum Anda Mulai](#).
2. Lepaskan baterai (lihat [Melepaskan Baterai](#)).
3. Lepaskan penutup modul memori (lihat [Melepaskan Penutup Modul Memori](#)).
4. Lepaskan modul memori (lihat [Melepaskan Modul Memori](#)).
5. Lepaskan kedua baut yang menahan keyboard ke dasar komputer.



6. Balikkan komputer.
7. Tekan keyboard dan geser ke arah dasar sejauh mungkin.
8. Sisipkan pencungkil plastik di antara keyboard dan palm rest, lalu cungkil dan angkat keyboard agar terlepas dari tab pada palm rest.

- ⚠ PERHATIAN:** Tutup tombol pada keyboard merupakan komponen yang sensitif, mudah terlepas, dan butuh waktu yang cukup lama untuk memasangnya kembali. Berhati-hatilah saat melepaskan dan menangani keyboard.
- ⚠ PERHATIAN:** Berhati-hatilah saat melepaskan dan menangani keyboard. Panel display dapat tergores jika keyboard tidak ditangani dengan hati-hati.



1	pencungkil plastik	2	keyboard
---	--------------------	---	----------

9. Angkat keyboard ke atas dan geser kelima tab pada bagian bawah keyboard keluar dari slot pada palm rest.
10. Tahan keyboard ke arah display tanpa perlu menarik keyboard dengan kuat.
11. Angkat kait konektor, lalu tarik tab penarik untuk melepaskan koneksi kabel keyboard dari konektor pada board sistem.



1	kabel keyboard	2	kait konektor
3	tab (5)		


12. Angkat keyboard dari unit palm rest.

## Memasang Kembali Keyboard

1. Ikuti instruksi di bagian [Sebelum Anda Mulai](#).
2. Geser kabel keyboard ke dalam konektor pada board sistem, dan tekan kait konektor ke bawah untuk mengencangkan kabel.
3. Geser kelima tab di bagian bawah keyboard ke dalam slot pada palm rest.
4. Tekan perlahan sekeliling tepi keyboard untuk mengencangkan keyboard ke bawah tab pada palm rest dan geser keyboard ke atas.
5. Balikkan komputer dan pasang kembali kedua baut yang menahan keyboard ke dasar komputer.
6. Pasang kembali modul memori (lihat [Memasang Kembali Modul Memori](#)).



7. Pasang kembali penutup modul memori (lihat [Memasang Kembali Penutup Modul Memori](#)).
8. Pasang kembali baterai (lihat [Memasang Kembali Baterai](#)).

 **PERHATIAN:** Sebelum menyalakan komputer, pasang kembali semua baut dan pastikan tidak ada baut yang tertinggal di dalam komputer. Baut yang tertinggal di dalam komputer dapat menyebabkan kerusakan pada komputer.

---

[Kembali ke Halaman Isi](#)

[Kembali ke Halaman Isi](#)

## Modul Memori

### Manual Servis Dell™ Inspiron™ N3010

- [Melepaskan Modul Memori](#)
- [Memasang Kembali Modul Memori](#)

**⚠ PERINGATAN:** Sebelum mengerjakan bagian dalam komputer, bacalah informasi keselamatan yang dikirimkan bersama komputer Anda. Untuk informasi praktik keselamatan terbaik tambahan, kunjungi Laman Pemenuhan Peraturan pada [www.dell.com/regulatory\\_compliance](http://www.dell.com/regulatory_compliance).

**⚠ PERHATIAN:** Untuk menghindari terkena sengatan listrik, gunakan gelang antistatis atau pegang permukaan logam yang tidak dicat (seperti konektor pada komputer) secara berkala.

**⚠ PERHATIAN:** Hanya teknisi servis yang berkualifikasi yang boleh mengerjakan reparasi pada komputer Anda. Kerusakan yang terjadi akibat pekerjaan servis yang tidak diotorisasi oleh Dell™ tidak akan ditanggung oleh garansi Anda.

**⚠ PERHATIAN:** Untuk mencegah kerusakan pada board sistem, lepaskan baterai utama (lihat [Melepaskan Baterai](#)) sebelum mengerjakan bagian dalam komputer.

Anda dapat menambah kapasitas memori komputer dengan memasang modul memori pada board sistem. Lihat "Spesifikasi" dalam *Panduan Pemasangan* untuk mendapatkan informasi tentang tipe memori yang didukung oleh komputer Anda.

**📌 CATATAN:** Modul memori yang dibeli dari Dell turut dijamin oleh garansi komputer Anda.

Komputer Anda memiliki dua konektor SODIMM yang dapat diakses pengguna, dapat diakses dari bagian bawah komputer.

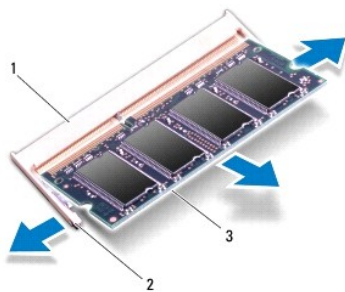
---

## Melepaskan Modul Memori

1. Ikuti instruksi di bagian [Sebelum Anda Mulai](#).
2. Lepaskan baterai (lihat [Melepaskan Baterai](#)).
3. Lepaskan penutup modul memori (lihat [Melepaskan Penutup Modul Memori](#)).

**⚠ PERHATIAN:** Untuk mencegah kerusakan pada konektor modul memori, jangan gunakan alat untuk meregangkan klip penahan modul memori.

4. Gunakan ujung jari Anda untuk meregangkan klip penahan pada setiap ujung konektor modul memori dengan hati-hati hingga modul memori keluar.



1	konektor modul memori	2	klip penahan (2)
3	modul memori		

5. Lepaskan modul memori dari konektor modul memori.

---

## Memasang Kembali Modul Memori

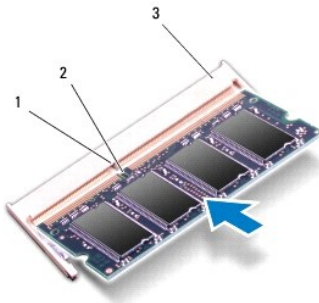
1. Ikuti instruksi di bagian [Sebelum Anda Mulai](#).

**CATATAN:** Jika Anda harus memasang modul memori di kedua konektor, pasang modul memori di konektor bawah terlebih dahulu sebelum Anda memasang modul di konektor bagian atas.

2. Luruskan takik di modul memori dengan tab pada konektor modul memori.

3. Dorong modul memori hingga masuk ke dalam konektor pada sudut 45 derajat, dan tekan modul memori ke bawah hingga terdengar mengunci di posisinya. Jika Anda tidak mendengar bunyi kuncian, lepaskan modul memori dan ulangi pemasangan modul.

**CATATAN:** Jika modul memori tidak dipasang dengan benar, komputer mungkin tidak dapat melakukan booting.



1	tab	2	takik
3	konektor modul memori		

4. Pasang kembali penutup modul memori (lihat [Memasang Kembali Penutup Modul Memori](#)).


5. Pasang kembali baterai (lihat [Memasang Kembali Baterai](#)).

**PERHATIAN:** Sebelum menyalakan komputer, pasang kembali semua baut dan pastikan tidak ada baut yang tertinggal di dalam komputer. Baut yang tertinggal di dalam komputer dapat menyebabkan kerusakan pada komputer.

6. Nyalakan komputer.

Saat komputer booting, komputer akan mendeteksi memori tambahan dan mengupdate informasi konfigurasi sistem secara otomatis.

Untuk melihat jumlah memori yang terpasang di komputer:

Klik **Start** (Mulai)  → **Control Panel** (Panel Kontrol) → **System and Security** (Sistem dan Sekuriti) → **System** (Sistem).

---

[Kembali ke Halaman Isi](#)

[Kembali ke Halaman Isi](#)

## Mini-Card Nirkabel

### Manual Servis Dell™ Inspiron™ N3010

- [Melepaskan Mini-Card](#)
- [Memasang Kembali Mini-Card](#)

**⚠ PERINGATAN:** Sebelum mengerjakan bagian dalam komputer, bacalah informasi keselamatan yang dikirimkan bersama komputer Anda. Untuk informasi praktik keselamatan terbaik tambahan, kunjungi Laman Pemenuhan Peraturan pada [www.dell.com/regulatory\\_compliance](http://www.dell.com/regulatory_compliance).

**⚠ PERHATIAN:** Untuk menghindari terkena sengatan listrik, gunakan gelang antistatis atau pegang permukaan logam yang tidak dicat (seperti konektor pada komputer) secara berkala.

**⚠ PERHATIAN:** Hanya teknisi servis yang berkualifikasi yang boleh mengerjakan reparasi pada komputer Anda. Kerusakan yang terjadi akibat pekerjaan servis yang tidak diotorisasi oleh Dell™ tidak akan ditanggung oleh garansi Anda.

**⚠ PERHATIAN:** Untuk mencegah kerusakan pada board sistem, lepaskan baterai utama (lihat [Melepaskan Baterai](#)) sebelum mengerjakan bagian dalam komputer.

**🔧 CATATAN:** Dell tidak menjamin kompatibilitas atau tidak menyediakan dukungan untuk Mini-Card yang diperoleh dari produsen selain Dell.

Jika Anda memesan Mini-Card nirkabel dengan komputer Anda, kartu telah dipasang di dalam komputer.

Komputer Anda mendukung satu slot Mini-Card:

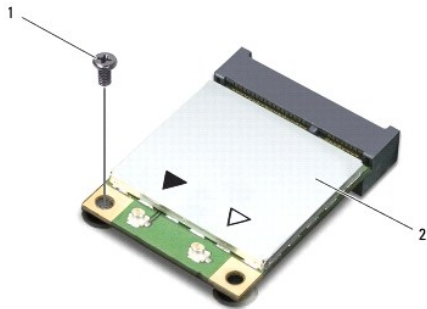
- 1 Satu slot Mini-Card setengah — untuk WLAN

**🔧 CATATAN:** Tergantung pada konfigurasi komputer saat dijual, slot Mini-Card mungkin memiliki atau tidak memiliki Mini-Card yang terpasang.

---

## Melepaskan Mini-Card

1. Ikuti instruksi di bagian [Sebelum Anda Mulai](#).
2. Ikuti instruksi dari [langkah 2](#) hingga [langkah 16](#) di bagian [Melepaskan Board Sistem](#).
3. Lepaskan baut yang menahan Mini-Card ke board sistem.



1	baut	2	Mini-Card
---	------	---	-----------

4. Angkat Mini-Card dari konektor pada board sistem.



△ **PERHATIAN:** Saat Mini-Card tidak terpasang di komputer, simpan Mini-Card dalam kemasan pelindung antistatis. Untuk informasi lebih lanjut, lihat "Perlindungan Terhadap Pelepasan Muatan Elektrostatis" di informasi keselamatan yang dikirimkan bersama dengan komputer Anda.

## Memasang Kembali Mini-Card

1. Ikuti instruksi di bagian [Sebelum Anda Mulai](#).
2. Lepaskan Mini-Card baru dari kemasannya.

△ **PERHATIAN:** Gunakan tekanan yang kuat dan merata untuk memasukkan kartu ke tempatnya. Jangan gunakan tenaga secara berlebihan karena dapat merusak konektor.

△ **PERHATIAN:** Konektor dikunci untuk memastikan pemasangan yang benar. Jika Anda merasakan adanya resistansi, periksa konektor pada kartu dan board sistem, dan luruskan ulang kartu.

3. Masukkan konektor Mini-Card pada sudut 45 derajat ke dalam konektor pada board sistem.
4. Tekan ujung lain dari Mini-Card ke bawah ke dalam slot pada board sistem dan pasang kembali baut yang menahan Mini-Card ke board sistem.
5. Balikkan board sistem.
6. Ikuti instruksi dari [langkah 7](#) hingga [langkah 21](#) di bagian [Memasang Kembali Board Sistem](#).
7. Sambungkan kabel antena yang sesuai ke Mini-Card yang Anda pasang. Tabel berikut menginformasikan skema warna kabel antena untuk Mini-Card yang didukung oleh komputer Anda.

Konektor pada Mini-Card	Skema Warna Kabel Antena
<b>WLAN (2 kabel antena)</b>	
WLAN Utama (segitiga putih)	putih
WLAN Tambahan (segitiga hitam)	hitam

△ **PERHATIAN:** Sebelum menyalakan komputer, pasang kembali semua baut dan pastikan tidak ada baut yang tertinggal di dalam komputer. Baut yang tertinggal di dalam komputer dapat menyebabkan kerusakan pada komputer.

8. Instal driver dan utilitas untuk komputer Anda jika diperlukan.

🔧 **CATATAN:** Jika Anda memasang kartu komunikasi dari produsen selain Dell, Anda harus menginstal driver dan utilitas yang sesuai.

[Kembali ke Halaman Isi](#)

[Kembali ke Halaman Isi](#)

## Unit Palm Rest

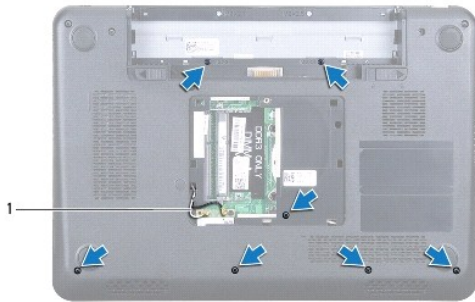
### Manual Servis Dell™ Inspiron™ N3010

- [Melepaskan Unit Palm Rest](#)
- [Memasang Kembali Unit Palm Rest](#)

- ⚠ PERINGATAN:** Sebelum mengerjakan bagian dalam komputer, bacalah informasi keselamatan yang dikirimkan bersama komputer Anda. Untuk informasi praktik keselamatan terbaik tambahan, kunjungi Laman Pemenuhan Peraturan pada [www.dell.com/regulatory\\_compliance](http://www.dell.com/regulatory_compliance).
- ⚠ PERHATIAN:** Untuk menghindari terkena sengatan listrik, gunakan gelang antistatis atau pegang permukaan logam yang tidak dicat (seperti konektor pada komputer) secara berkala.
- ⚠ PERHATIAN:** Hanya teknisi servis yang berkualifikasi yang boleh mengerjakan reparasi pada komputer Anda. Kerusakan yang terjadi akibat pekerjaan servis yang tidak diotorisasi oleh Dell™ tidak akan ditanggung oleh garansi Anda.
- ⚠ PERHATIAN:** Untuk mencegah kerusakan pada board sistem, lepaskan baterai utama (lihat [Melepaskan Baterai](#)) sebelum mengerjakan bagian dalam komputer.

## Melepaskan Unit Palm Rest

1. Ikuti instruksi di bagian [Sebelum Anda Mulai](#).
2. Lepaskan baterai (lihat [Melepaskan Baterai](#)).
3. Lepaskan penutup modul memori (lihat [Melepaskan Penutup Modul Memori](#)).
4. Lepaskan modul memori (lihat [Melepaskan Modul Memori](#)).
5. Lepaskan koneksi kabel antena dari konektornya pada Mini-Card.
6. Lepaskan ketujuh baut yang menahan unit palm rest ke dasar komputer.

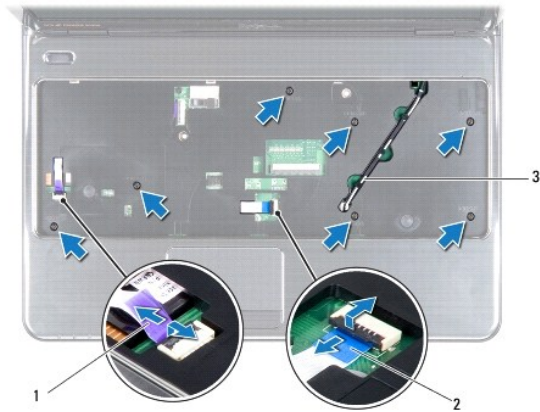


1	kabel antena (2)
---	------------------

7. Lepaskan keyboard (lihat [Melepaskan Keyboard](#)).

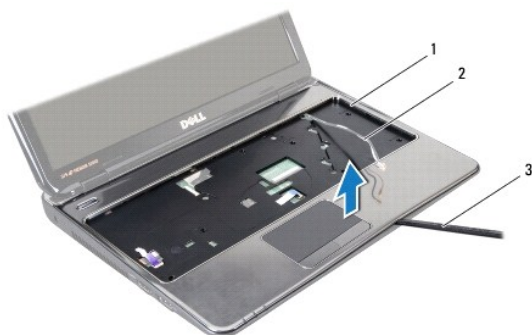
**⚠ PERHATIAN:** Untuk menghindari kerusakan pada konektor, angkat kait konektor dan lalu lepaskan kabel.

8. Angkat kait konektor dan tarik tab penarik untuk melepaskan koneksi kabel panel sentuh dan kabel papan tombol daya dari konektor pada board sistem.
9. Lepaskan ketujuh baut yang menahan unit palm rest ke dasar komputer.



1	kabel papan tombol daya	2	kabel panel sentuh
3	kabel antenna (2)		

10. Tarik kabel antenna perlahan ke arah atas dari bagian bawah komputer melalui slot pada unit palm rest.
11. Perhatikan perutean kabel antenna Mini-Card dan lepaskan dari pengarah peruteannya pada unit palm rest.
12. Menggunakan pencungkil plastik, angkat unit palm rest di sepanjang tepi belakang lalu lepaskan unit palm rest dari dasar komputer.



1	unit palm rest	2	kabel antenna (2)
3	pencungkil plastik		


**PERHATIAN:** Pisahkan unit palm rest dengan hati-hati dari dasar komputer untuk mencegah kerusakan unit palm rest.

13. Angkat unit palm rest dari dasar komputer.

## Memasang Kembali Unit Palm Rest

1. Ikuti instruksi di bagian [Sebelum Anda Mulai](#).
2. Luruskan unit palm rest pada dasar komputer dan masukkan unit palm rest ke dalam tempatnya secara perlahan.
3. Rutekan kabel antenna Mini-Card melalui pengarah peruteannya pada unit palm rest.
4. Geser kabel antenna melalui slot pada unit palm rest ke dasar komputer.

5. Pasang kembali ketujuh baut yang menahan unit palm rest ke dasar komputer.
6. Geser kabel panel sentuh dan kabel papan tombol daya ke dalam konektornya pada board sistem, dan tekan kait konektor ke bawah untuk menahan kabel.
7. Pasang kembali keyboard (lihat [Memasang Kembali Keyboard](#)).
8. Balikkan komputer dan pasang kembali ketujuh baut yang menahan unit palm rest ke dasar komputer.
9. Sambungkan kabel antena ke konektornya pada Mini-Card.
10. Pasang kembali modul memori (lihat [Memasang Kembali Modul Memori](#)).
11. Pasang kembali penutup modul memori (lihat [Memasang Kembali Penutup Modul Memori](#)).
12. Pasang kembali baterai (lihat [Memasang Kembali Baterai](#)).

 **PERHATIAN:** Sebelum menyalakan komputer, pasang kembali semua baut dan pastikan tidak ada baut yang tertinggal di dalam komputer. Baut yang tertinggal di dalam komputer dapat menyebabkan kerusakan pada komputer.

---

[Kembali ke Halaman Isi](#)



[Kembali ke Halaman Isi](#)

## Papan Tombol Daya

### Manual Servis Dell™ Inspiron™ N3010

- [Melepaskan Papan Tombol Daya](#)
- [Memasang Kembali Papan Tombol Daya](#)

**⚠ PERINGATAN:** Sebelum mengerjakan bagian dalam komputer, bacalah informasi keselamatan yang dikirimkan bersama komputer Anda. Untuk informasi praktik keselamatan terbaik tambahan, kunjungi Laman Pemenuhan Peraturan pada [www.dell.com/regulatory\\_compliance](http://www.dell.com/regulatory_compliance).

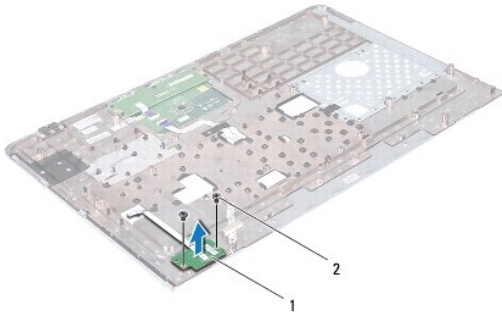
**⚠ PERHATIAN:** Untuk menghindari terkena sengatan listrik, gunakan gelang antistatis atau pegang permukaan logam yang tidak dicat (seperti konektor pada komputer) secara berkala.

**⚠ PERHATIAN:** Hanya teknisi servis yang berkualifikasi yang boleh mengerjakan reparasi pada komputer Anda. Kerusakan yang terjadi akibat pekerjaan servis yang tidak diotorisasi oleh Dell™ tidak akan ditanggung oleh garansi Anda.

**⚠ PERHATIAN:** Untuk mencegah kerusakan pada board sistem, lepaskan baterai utama (lihat [Melepaskan Baterai](#)) sebelum mengerjakan bagian dalam komputer.

## Melepaskan Papan Tombol Daya

1. Ikuti instruksi di bagian [Sebelum Anda Mulai](#).
2. Lepaskan baterai (lihat [Melepaskan Baterai](#)).
3. Lepaskan penutup modul memori (lihat [Melepaskan Penutup Modul Memori](#)).
4. Lepaskan modul memori (lihat [Melepaskan Modul Memori](#)).
5. Lepaskan keyboard (lihat [Melepaskan Keyboard](#)).
6. Lepaskan unit palm rest (lihat [Melepaskan Unit Palm Rest](#)).
7. Balikkan unit palm rest dan lepaskan kedua baut yang menahan papan tombol daya ke unit palm rest.




1	papan tombol daya	2	baut (2)
---	-------------------	---	----------

8. Angkat papan tombol daya dari unit palm rest.

## Memasang Kembali Papan Tombol Daya

1. Ikuti instruksi di bagian [Sebelum Anda Mulai](#).
2. Tempatkan papan tombol daya pada unit palm rest dan pasang kembali kedua baut yang menahan papan tombol daya pada unit palm rest.

3. Balikkan unit palm rest.
4. Pasang kembali unit palm rest (lihat [Memasang Kembali Unit Palm Rest](#)).
5. Pasang kembali keyboard (lihat [Memasang Kembali Keyboard](#)).
6. Pasang kembali modul memori (lihat [Memasang Kembali Modul Memori](#)).
7. Pasang kembali penutup modul memori (lihat [Memasang Kembali Penutup Modul Memori](#)).
8. Pasang kembali baterai (lihat [Memasang Kembali Baterai](#)).

 **PERHATIAN:** Sebelum menyalakan komputer, pasang kembali semua baut dan pastikan tidak ada baut yang tertinggal di dalam komputer. Baut yang tertinggal di dalam komputer dapat menyebabkan kerusakan pada komputer.

---

[Kembali ke Halaman Isi](#)

[Kembali ke Halaman Isi](#)

## Speaker

### Manual Servis Dell™ Inspiron™ N3010

- [Melepaskan Speaker](#)
- [Memasang Kembali Speaker](#)

**⚠ PERINGATAN:** Sebelum mengerjakan bagian dalam komputer, bacalah informasi keselamatan yang dikirimkan bersama komputer Anda. Untuk informasi praktik keselamatan terbaik tambahan, kunjungi Laman Pemenuhan Peraturan pada [www.dell.com/regulatory\\_compliance](http://www.dell.com/regulatory_compliance).

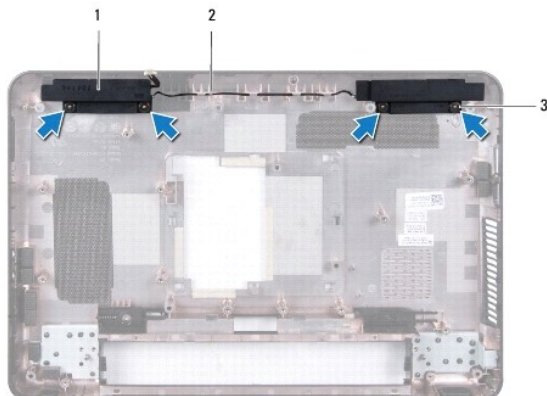
**⚠ PERHATIAN:** Untuk menghindari terkena sengatan listrik, gunakan gelang antistatis atau pegang permukaan logam yang tidak dicat (seperti konektor pada komputer) secara berkala.

**⚠ PERHATIAN:** Hanya teknisi servis yang berkualifikasi yang boleh mengerjakan reparasi pada komputer Anda. Kerusakan yang terjadi akibat pekerjaan servis yang tidak diotorisasi oleh Dell™ tidak akan ditanggung oleh garansi Anda.

**⚠ PERHATIAN:** Untuk mencegah kerusakan pada board sistem, lepaskan baterai utama (lihat [Melepaskan Baterai](#)) sebelum mengerjakan bagian dalam komputer.

## Melepaskan Speaker

1. Ikuti instruksi di bagian [Sebelum Anda Mulai](#).
2. Ikuti instruksi dari [langkah 2](#) hingga [langkah 15](#) di bagian [Melepaskan Board Sistem](#).



1	speaker (2)	2	kabel speaker
3	baut (4)		

3. Lepaskan keempat baut (dua di setiap speaker) yang menahan speaker ke dasar komputer.
4. Perhatikan perutean kabel speaker dan lepaskan speaker dan kabel dari dasar komputer.

## Memasang Kembali Speaker

1. Ikuti instruksi di bagian [Sebelum Anda Mulai](#).
2. Pasang speaker pada dasar komputer dan rutekan kabel speaker pada pengarah peruteannya.
3. Pasang kembali keempat baut (dua di setiap speaker) yang menahan speaker ke dasar komputer.
4. Ikuti instruksi dari [langkah 7](#) hingga [langkah 21](#) di bagian [Memasang Kembali Board Sistem](#).

△ **PERHATIAN:** Sebelum menyalakan komputer, pasang kembali semua baut dan pastikan tidak ada baut yang tertinggal di dalam komputer. Baut yang tertinggal di dalam komputer dapat menyebabkan kerusakan pada komputer.

---


[Kembali ke Halaman Isi](#)


[Kembali ke Halaman Isi](#)


## Board Sistem


### Manual Servis Dell™ Inspiron™ N3010


- [Melepaskan Board Sistem](#)
- [Memasang Kembali Board Sistem](#)
- [Memasukkan Tag Servis ke dalam BIOS](#)

 **PERINGATAN:** Sebelum mengerjakan bagian dalam komputer, bacalah informasi keselamatan yang dikirimkan bersama komputer Anda. Untuk informasi praktik keselamatan terbaik tambahan, kunjungi Laman Pemenuhan Peraturan pada [www.dell.com/regulatory\\_compliance](http://www.dell.com/regulatory_compliance).

 **PERHATIAN:** Untuk menghindari terkena sengatan listrik, gunakan gelang antistatis atau pegang permukaan logam yang tidak dicat (seperti konektor pada komputer) secara berkala.

 **PERHATIAN:** Hanya teknisi servis yang berkualifikasi yang boleh mengerjakan reparasi pada komputer Anda. Kerusakan yang terjadi akibat pekerjaan servis yang tidak diotorisasi oleh Dell™ tidak akan ditanggung oleh garansi Anda.

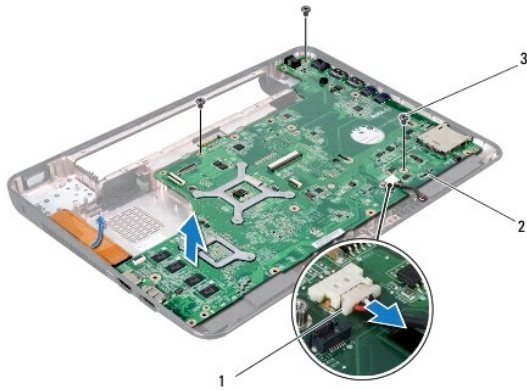
 **PERHATIAN:** Untuk mencegah kerusakan pada board sistem, lepaskan baterai utama (lihat [Melepaskan Baterai](#)) sebelum mengerjakan bagian dalam komputer.

 **PERHATIAN:** Pegang semua komponen dan kartu pada bagian tepinya dan jangan menyentuh pin dan permukaan kontak.

---

## Melepaskan Board Sistem

1. Ikuti instruksi di bagian [Sebelum Anda Mulai](#).
2. Lepaskan semua kartu atau sisipan yang terpasang dari slot Pembaca Kartu Media 7-in-1.
3. Lepaskan baterai (lihat [Melepaskan Baterai](#)).
4. Lepaskan penutup modul memori (lihat [Melepaskan Penutup Modul Memori](#)).
5. Lepaskan modul memori (lihat [Melepaskan Modul Memori](#)).
6. Lepaskan keyboard (lihat [Melepaskan Keyboard](#)).
7. Lepaskan unit palm rest (lihat [Melepaskan Unit Palm Rest](#)).
8. Lepaskan kartu Bluetooth® (lihat [Melepaskan Modul Bluetooth](#)).
9. Lepaskan unit display (lihat [Melepaskan Unit Display](#)).
10. Lepaskan kipas pendingin prosesor (lihat [Melepaskan Kipas Pendingin Prosesor](#)).
11. Lepaskan penutup tengah (lihat [Melepaskan Penutup Tengah](#)).
12. Lepaskan papan konektor VGA (lihat [Melepaskan Papan Konektor VGA](#)).
13. Lepaskan kabel speaker dari konektornya pada board sistem.



1	konektor kabel speaker	2	unit board sistem
3	baut (3)		


14. Lepaskan ketiga baut yang menahan unit board sistem ke dasar komputer.
15. Secara hati-hati, lepaskan konektor pada unit board sistem dari slot pada dasar komputer, dan angkat unit board sistem dari dasar komputer.
16. Balikkan unit board sistem.
17. Lepaskan unit hard drive (lihat [Melepaskan Hard Drive](#)).
18. Lepaskan pendingin prosesor (lihat [Melepaskan Pendingin Prosesor](#)).
19. Lepaskan modul prosesor (lihat [Melepaskan Modul Prosesor](#)).
20. Lepaskan baterai sel berbentuk koin (lihat [Melepaskan Baterai Sel Berbentuk Koin](#)).
21. Lepaskan Mini-Card (lihat [Melepaskan Mini-Card](#)).

---


## Memasang Kembali Board Sistem

1. Ikuti instruksi di bagian [Sebelum Anda Mulai](#).
2. Pasang kembali Mini-Card (lihat [Memasang Kembali Mini-Card](#)).
3. Pasang kembali baterai sel berbentuk koin (lihat [Memasang Kembali Baterai Sel Berbentuk Koin](#)).
4. Pasang kembali modul prosesor (lihat [Memasang Kembali Modul Prosesor](#)).
5. Pasang kembali pendingin prosesor (lihat [Memasang Kembali Pendingin Prosesor](#)).
6. Pasang kembali unit hard drive (lihat [Memasang Kembali Hard Drive](#)).
7. Luruskan konektor pada unit board sistem dengan slot di dasar komputer dan pasang board sistem ke dasar komputer.
8. Pasang kembali ketiga baut yang menahan unit board sistem ke dasar komputer.
9. Sambungkan kabel speaker ke konektor pada board sistem.
10. Pasang kembali papan konektor VGA (lihat [Memasang Kembali Papan Konektor VGA](#)).
11. Pasang kembali penutup tengah (lihat [Memasang Kembali Penutup Tengah](#)).
12. Pasang kembali kipas pendingin prosesor (lihat [Memasang Kembali Kipas Pendingin Prosesor](#)).

13. Pasang kembali unit display (lihat [Memasang Kembali Unit Display](#)).
14. Pasang kembali kartu Bluetooth® (lihat [Memasang Kembali Modul Bluetooth](#)).
15. Pasang kembali unit palm rest (lihat [Memasang Kembali Unit Palm Rest](#)).
16. Pasang kembali keyboard (lihat [Memasang Kembali Keyboard](#)).
17. Pasang kembali modul memori (lihat [Memasang Kembali Modul Memori](#)).
18. Pasang kembali penutup modul memori (lihat [Memasang Kembali Penutup Modul Memori](#)).
19. Pasang kembali baterai (lihat [Memasang Kembali Baterai](#)).
20. Pasang kembali semua kartu atau kartu sisipan yang Anda lepaskan sebelumnya dari slot Pembaca Kartu Media 7-in-1.

 **PERHATIAN:** Sebelum menyalakan komputer, pasang kembali semua baut dan pastikan tidak ada baut yang tertinggal di dalam komputer. Baut yang tertinggal di dalam komputer dapat menyebabkan kerusakan pada komputer.

21. Nyalakan komputer.

 **CATATAN:** Setelah Anda memasang kembali board sistem, masukkan Tag Servis komputer ke dalam BIOS board sistem pengganti.

22. Masukkan tag servis (lihat [Memasukkan Tag Servis ke dalam BIOS](#)).
- 

## Memasukkan Tag Servis ke dalam BIOS

1. Pastikan adaptor AC tersambung dengan baik dan baterai utama terpasang dengan benar.
  2. Nyalakan komputer.
  3. Tekan <F2> saat POST untuk masuk ke program pengaturan sistem.
  4. Masuk ke tab sekuriti dan masukkan tag servis di kolom **Set Service Tag** (Atur Tag Servis).
- 

[Kembali ke Halaman Isi](#)

[Kembali ke Halaman Isi](#)

## Manual Servis Dell™ Inspiron™ N3010

---



**CATATAN:** CATATAN menunjukkan informasi penting yang membantu Anda mengoptimalkan penggunaan komputer Anda.



**PERHATIAN:** PERHATIAN menunjukkan kerusakan potensial pada perangkat keras atau kehilangan data jika Anda tidak mengikuti instruksi yang diberikan.



**PERINGATAN:** PERINGATAN menunjukkan potensi terjadinya kerusakan properti, cedera pada seseorang, atau kematian.

---

Informasi dalam dokumen ini dapat diubah tanpa pemberitahuan sebelumnya.

© 2010 Dell Inc. Hak cipta dilindungi undang-undang.

Dilarang keras memperbanyak material ini dalam cara apa pun tanpa izin tertulis Dell Inc.

Merek dagang yang digunakan dalam teks ini: *Dell* dan logo *DELL* merupakan merek dagang dari Dell Inc.; *Bluetooth* merupakan merek dagang terdaftar yang dimiliki oleh Bluetooth SIG, Inc. dan digunakan oleh Dell dengan lisensi; *Microsoft* dan *Windows* merupakan merek dagang atau merek dagang terdaftar dari Microsoft Corporation di Amerika Serikat dan/atau negara lain.

Merek dagang lain dan nama dagang yang mungkin digunakan dalam dokumen ini mengacu ke entitas yang mengaku memiliki merek dan nama produk mereka. Dell Inc. tidak mengklaim kepemilikan dari merek dagang dan nama dagang selain miliknya sendiri.

Maret 2010 Rev. A00

---

[Kembali ke Halaman Isi](#)



[Kembali ke Halaman Isi](#)

## Papan Konektor VGA

### Manual Servis Dell™ Inspiron™ N3010

- [Melepaskan Papan Konektor VGA](#)
- [Memasang Kembali Papan Konektor VGA](#)

**⚠ PERINGATAN:** Sebelum mengerjakan bagian dalam komputer, bacalah informasi keselamatan yang dikirimkan bersama komputer Anda. Untuk informasi praktik keselamatan terbaik tambahan, kunjungi Laman Pemenuhan Peraturan pada [www.dell.com/regulatory\\_compliance](http://www.dell.com/regulatory_compliance).

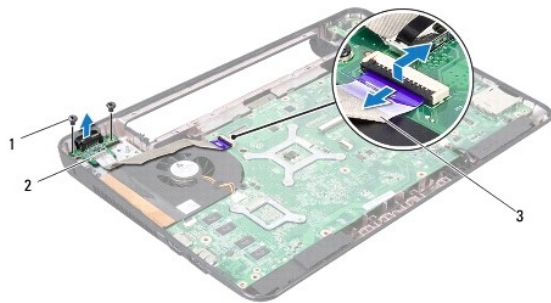
**⚠ PERHATIAN:** Untuk menghindari terkena sengatan listrik, gunakan gelang antistatis atau pegang permukaan logam yang tidak dicat (seperti konektor pada komputer) secara berkala.

**⚠ PERHATIAN:** Hanya teknisi servis yang berkualifikasi yang boleh mengerjakan reparasi pada komputer Anda. Kerusakan yang terjadi akibat pekerjaan servis yang tidak diotorisasi oleh Dell™ tidak akan ditanggung oleh garansi Anda.

**⚠ PERHATIAN:** Untuk mencegah kerusakan pada board sistem, lepaskan baterai utama (lihat [Melepaskan Baterai](#)) sebelum mengerjakan bagian dalam komputer.

## Melepaskan Papan Konektor VGA

1. Ikuti instruksi di bagian [Sebelum Anda Mulai](#).
2. Lepaskan baterai (lihat [Melepaskan Baterai](#)).
3. Lepaskan penutup modul memori (lihat [Melepaskan Penutup Modul Memori](#)).
4. Lepaskan modul memori (lihat [Melepaskan Modul Memori](#)).
5. Lepaskan keyboard (lihat [Melepaskan Keyboard](#)).
6. Lepaskan unit palm rest (lihat [Melepaskan Unit Palm Rest](#)).
7. Lepaskan unit display (lihat [Melepaskan Unit Display](#)).
8. Lepaskan penutup tengah (lihat [Melepaskan Penutup Tengah](#)).
9. Angkat kait konektor dan tarik tab penarik untuk melepaskan koneksi kabel konektor VGA dari konektor pada board sistem.
10. Lepaskan kedua baut yang menahan papan konektor VGA ke dasar komputer.




1	baut (2)	2	papan konektor VGA
3	kabel konektor VGA		

11. Angkat papan konektor VGA dari dasar komputer.

## Memasang Kembali Papan Konektor VGA

1. Ikuti instruksi di bagian [Sebelum Anda Mulai](#).
2. Tempatkan papan konektor VGA ke dasar komputer dan pasang kembali kedua baut yang menahan papan konektor VGA ke dasar komputer.
3. Geser kabel konektor VGA ke dalam konektor pada board sistem dan tekan kait konektor ke bawah untuk mengencangkan kabel.
4. Pasang kembali penutup tengah (lihat [Memasang Kembali Penutup Tengah](#)).
5. Pasang kembali unit display (lihat [Memasang Kembali Unit Display](#)).
6. Pasang kembali unit palm rest (lihat [Memasang Kembali Unit Palm Rest](#)).
7. Pasang kembali keyboard (lihat [Memasang Kembali Keyboard](#)).
8. Pasang kembali modul memori (lihat [Memasang Kembali Modul Memori](#)).
9. Pasang kembali penutup modul memori (lihat [Memasang Kembali Penutup Modul Memori](#)).
10. Pasang kembali baterai (lihat [Memasang Kembali Baterai](#)).

 **PERHATIAN:** Sebelum menyalakan komputer, pasang kembali semua baut dan pastikan tidak ada baut yang tertinggal di dalam komputer. Baut yang tertinggal di dalam komputer dapat menyebabkan kerusakan pada komputer.

---

[Kembali ke Halaman Isi](#)